

Fiche de spécifications

IT023xxHDNU AIT023

Page 1/5

Référence
AIT02304

xx=nombre de pôles

25.08.2025

Version: AH

Illustrations

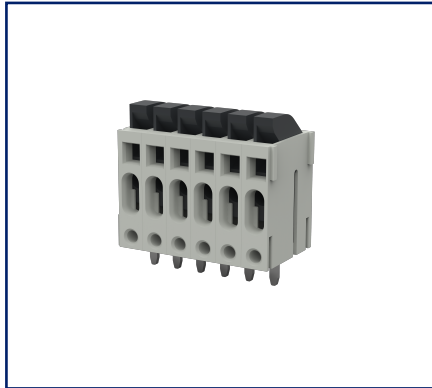


Schéma dimensionnel à titre d'exemple

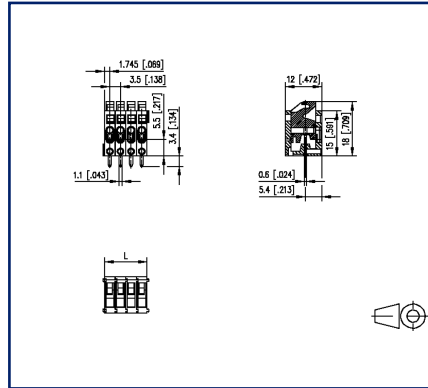
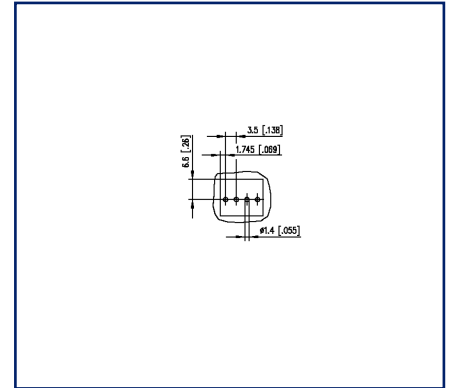


Schéma de perçage à titre d'exemple



Voir schéma agrandi en fin du document

Description du produit

- bornier à déplacement d'isolant, soudable
- pas 3,50 mm, sens de connexion horizontal 90°
- modulaire
- couleur gris



Fiche de spécifications IT023xxHDNU AIT023

Page 2/5

Référence
AIT02304

xx=nombre de pôles

25.08.2025

Version: AH

Caractéristiques



Données générales

Longueur picot soudable	3,4 mm		
nombre de pôles min	1		
nombre de pôles max	24		
Classe d'isolation	CTI 600		
distance air/ligne fuite	2,3 mm		
Degré de protection	IP20		
diamètre d'isolant	1,8 mm		
Courant assigné	2,5 A		
Catégorie de surtension	III	III	II
Degré de pollution	3	2	2
Tension assignée	160 V	400 V	400 V
Tension d'essai	4 kV	4 kV	4 kV

Données de connexion

dim câble solide AWG max	0,2 mm ² - 0,34 mm ² / AWG 24 - AWG 22		
dim câble multibr AWG max	0,2 mm ² - 0,34 mm ² / AWG 24 - AWG 22		

Certifications

 V / A / AWG	150 / 2.5 / 24 - 22		
approbation fichier UL	E121004		
	130 V / 5 A / T60		

Matériel

matériau isolant	PA66
inflammabilité	V0
matériau de contact	CuSn
Surface de contact	Sn
Fil incandescent inflammabilité GWFI	850 °C selon IEC 60695-2-12
Fil incandescent Ignition GWIT	775 °C selon IEC 60695-2-13

Données Climatiques

température plafond	105 °C
température plancher	-40 °C

Général

Fiche de spécifications IT023xxHDNU AIT023

Page 3/5

Référence
AIT02304

xx=nombre de pôles

25.08.2025

Version: AH

Caractéristiques

Tolérance	ISO 2768 -mH
Soudabilité	Selon JEDEC JESD22-B102E 245°C/5s

Note d'utilisation

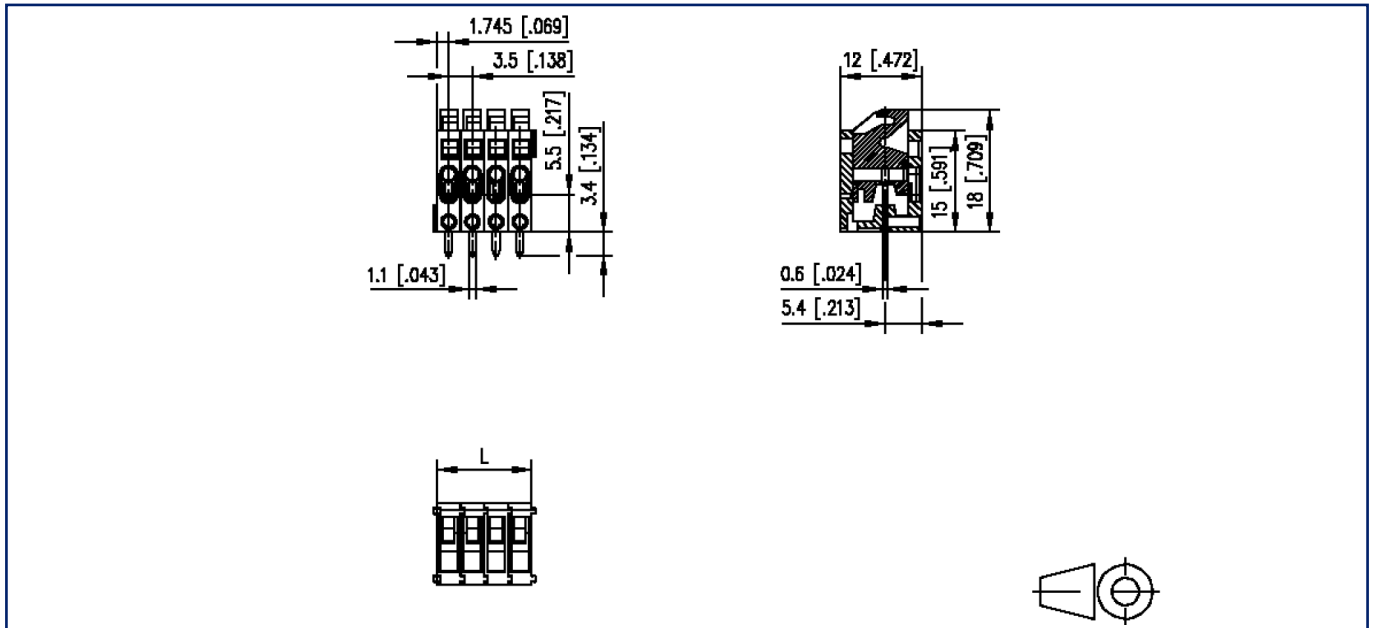
Ce produit est un produit standard de METZ CONNECT. METZ CONNECT n'a pas connaissance de l'utilisation spécifique prévue des marchandises par le client ou tout autre client du client. Le client garantit qu'il a entièrement et suffisamment testé l'utilisation des biens et toutes les modifications du produit, les changements du produit ou les améliorations du produit en ce qui concerne l'utilisation spécifique prévue conformément à l'état de l'art ou de toute autre manière. À la demande de METZ CONNECT, le client soumettra et mettra à disposition des preuves significatives (par exemple, des protocoles d'essai et de laboratoire, des certifications, etc.)



**Fiche de spécifications
IT023xxHDNU AIT023**

Illustrations

Schéma dimensionnel à titre d'exemple



$L = (\text{Nbre de pôles} - 1) \times \text{pas} + 3.5 \text{ mm } [0.138]$

**Fiche de spécifications
IT023xxHDNU AIT023**

Page 5/5

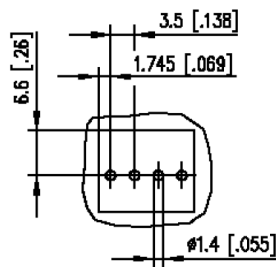
**Référence
AIT02304****xx=nombre de pôles**

25.08.2025

Version: AH

Illustrations

Schéma de perçage à titre d'exemple



Exemple d'application

