

# Fiche de spécifications

## PR07504HBEL Type 337

Page 1/7

Référence  
3133710457

27.04.2026

### Illustrations

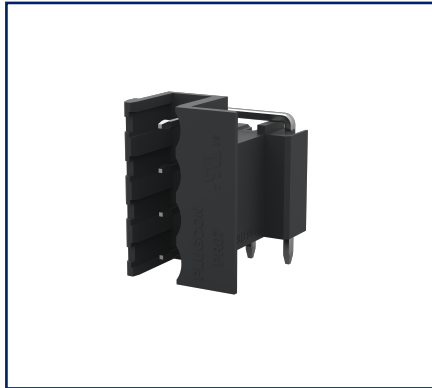


Schéma dimensionnel à titre d'exemple

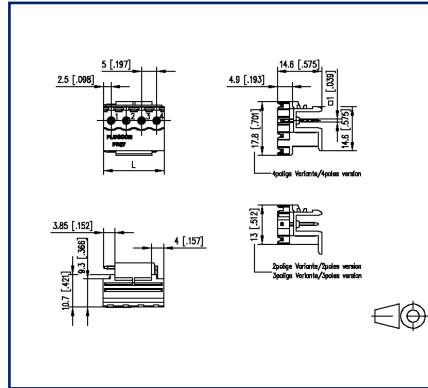
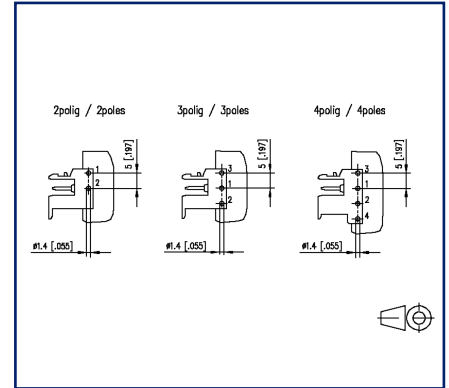


Schéma de perçage à titre d'exemple



Voir schéma agrandi en fin du document

### Description du produit

- embase à picots, soudable, convient pour THR
- pas 5,00 mm, sens de connexion horizontal 90°
- sans cloisons latérales, juxtaposable sans perte de pôle
- couleur noir
- emballage Tape & Reel possibles
- codable, connexion côté gauche, embrochable pour boîtiers modulaires





**Fiche de spécifications  
PR07504HBEL Type 337**

Page 2/7

Référence  
3133710457

27.04.2026

**Caractéristiques**

<b>Données générales</b>			
Longueur picot soudable	3,85 mm		
nombre de pôles	4		
Classe d'isolation	CTI 600		
distance air/ligne fuite	3,2 mm		
Degré de protection	IP00		
Courant assigné	12 A		
Catégorie de surtension	III	III	II
Degré de pollution	3	2	2
Tension assignée	250 V	630 V	630 V
Tension d'essai	4 kV	4 kV	4 kV
<b>Certifications</b>			
 V / A	300 / 17		
approbation fichier UL	E121004		
	250 V / 4 kV / 12 A / 1,0 x 1,0 mm		
<b>Matériel</b>			
matériau isolant	PA66/6T		
inflammibilité	V0		
matériau de picot	CuZn		
surface de picot	Ni + Sn		
Fil incandescent inflammabilité GWFI	960 °C selon IEC 60695-2-12		
Fil incandescent Ignition GWIT	775 °C selon IEC 60695-2-13		
Test de la bille	125 °C selon IEC 60695-10-2		
<b>Données Climatiques</b>			
température plafond	125 °C		
température plancher	-40 °C		
<b>Général</b>			
Tolérance	ISO 2768 -cH		
Soudabilité	apte au reflow		
<b>Note d'utilisation</b>			

## Fiche de spécifications PR07504HBEL Type 337

Page 3/7

Référence  
3133710457

27.04.2026

### Caractéristiques

Ce produit est un produit standard de METZ CONNECT. METZ CONNECT n'a pas connaissance de l'utilisation spécifique prévue des marchandises par le client ou tout autre client du client. Le client garantit qu'il a entièrement et suffisamment testé l'utilisation des biens et toutes les modifications du produit, les changements du produit ou les améliorations du produit en ce qui concerne l'utilisation spécifique prévue conformément à l'état de l'art ou de toute autre manière. À la demande de METZ CONNECT, le client soumettra et mettra à disposition des preuves significatives (par exemple, des protocoles d'essai et de laboratoire, des certifications, etc.)



**Fiche de spécifications**  
**PR07504HBEL Type 337**

Page 4/7

Référence  
3133710457

27.04.2026

**Accessoires**

Référence	Désignation
700024-01-5	Kodierstern blau F_Kodier_blp
700024-01-9	Star du codage blanc



**Fiche de spécifications**  
**PR07504HBEL Type 337**

Page 5/7

Référence  
3133710457

27.04.2026

**Pendant de**

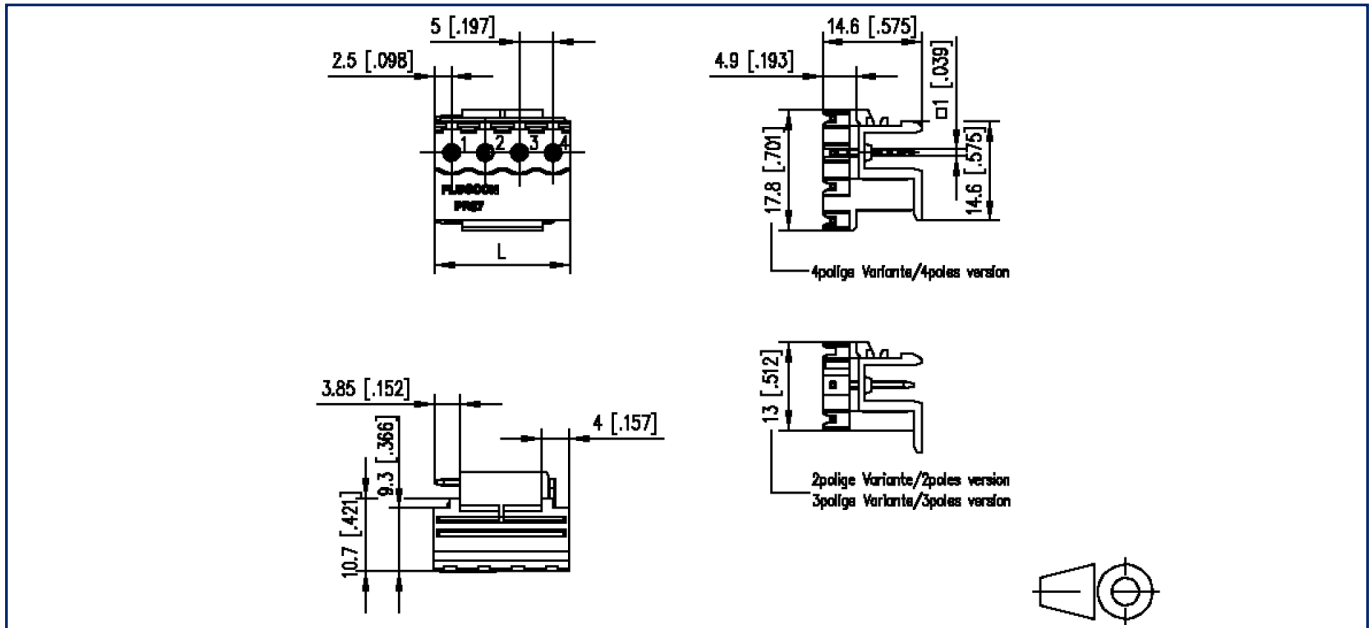
Référence	Désignation
31348104	RP08504VBLC (Type 348), 4 pôles
ASP0450422	SP04504VBNC ASP045



Fiche de spécifications  
PR07504HBEL Type 337

Illustrations

Schéma dimensionnel à titre d'exemple



$L = (\text{Nbre de pôles} - 1) \times \text{pas} + 5 \text{ mm } [0.197]$



**Fiche de spécifications  
PR07504HBEL Type 337**

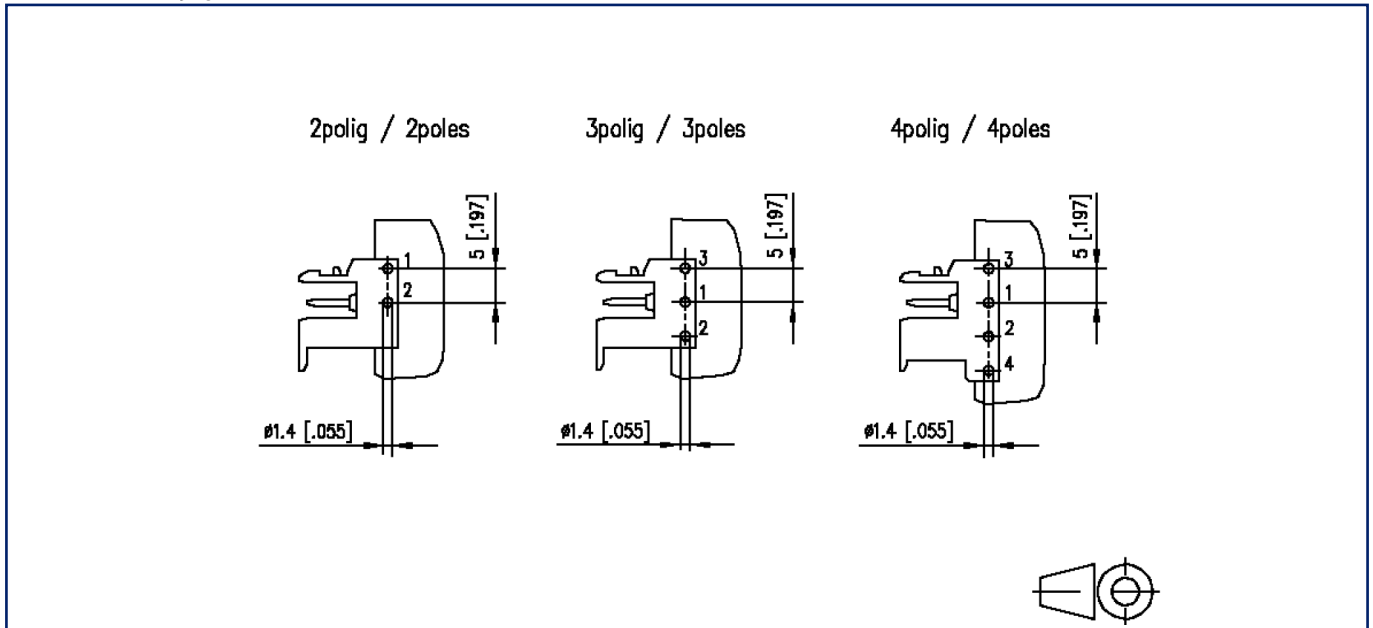
Page 7/7

Référence  
3133710457

27.04.2026

**Illustrations**

Schéma de perçage à titre d'exemple



© 2026 METZ CONNECT - Technische Änderungen vorbehalten! Subject to modifications! Sous réserve de modifications techniques!

