

# Fiche de spécifications

## REGplus IP20 E-DAT modul coupleur 90°

Page 1/7

Référence  
1309A17003-E

EAN 4250184136521

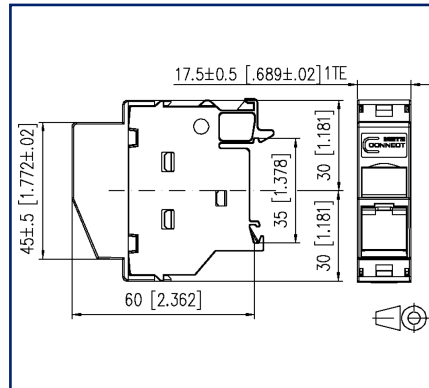
22.09.2025

Version: AJ

### Illustrations



Schéma dimensionnel



Découpe



Voir schéma agrandi en fin du document

### Description du produit

- unité de raccordement pour montage sur rail DIN TH35 selon DIN EN 60715 dans des répartiteurs électriques pour l'installation du bâtiment et industrielle
- équipée d'un coupleur E-DAT modul RJ45
- sens d'embrochage : vers le bas, incliné de 45°
- respect de la classe E<sub>A</sub> selon ISO/IEC 11801, DIN EN 50173-1
- convient pour 10 GBit/s Ethernet (IEEE 802.3an), Remote Powering (PoE, PoE plus, UPoE und 4PPoE), HDBaseT, SAT-IP et AV over IP
- la largeur utile de 1UL (unité de division) permet de monter 12 unités au maximum dans les répartiteurs électriques standard
- en cas de montage comme appareil de la classe de protection I, la liaison équipotentielle est effectuée via un ressort de mise à la terre commutable intégré directement sur le rail DIN qui doit être raccordé via des borniers de contact correspondants sur la mise à la terre du bâtiment
- versions : coupleur E-DAT modul 180°, coupleur E-DAT modul 90°



# Fiche de spécifications

## REGplus IP20 E-DAT modul coupleur 90°

Page 2/7

Référence  
1309A17003-E  
EAN 4250184136521  
22.09.2025  
Version: AJ

### Caractéristiques

Données générales	
Domaines d'application	zones de bureaux
Mesure mécanique selon MICE	M1
Mesure ingress selon MICE	I1
Mesure climatique selon MICE	C1
Mesure électromagnétique selon MICE	E2
Format	Boîtier de raccordement
Type de montage	Rail DIN TH35
Blindage	blindé
Technique de transmission	Cuivre
Couleur	gris clair
Dimensions	
Dimension (L x L x H)	60 mm x 17,5 mm x 60 mm
Dimension (L x L x H)	2,362 in. x 0,689 in. x 2,362 in.
Unité de largeur	1UL
Possibilité d'étiquetage	porte-étiquette avec étiquette
Possibilité de marquage	par protection anti-poussière

Propriétés de la technique de transmission	
Catégorie (ISO)	6
Classe (ISO/IEC)	E <sub>A</sub>
Catégorie (TIA)	6
Remote Powering	oui
PoE	IEEE 802.3af
PoE plus	IEEE 802.3at
UPoE	oui
HDBaseT	oui
Vitesse de transmission jusqu'à 10 GBit	IEEE 802.3an

# Fiche de spécifications REGplus IP20 E-DAT modul coupleur 90°

Page 3/7

Référence  
1309A17003-E  
EAN 4250184136521  
22.09.2025  
Version: AJ

## Caractéristiques

### Raccordements/interfaces

Connectique interface 1	RJ45-connecteur femelle
Connectique interface 2	RJ45-connecteur femelle
Nombre de ports interface 1	1
Nombre de ports interface 2	1
Nombre de ports équipés interface 1	1
Nombre de ports équipés interface 2	1
Nombre de positions/contacts interface 1	8P/8C
Nombre de positions/contacts interface 2	8P/8C
Sens d'enfichage du module	incliné de 45° vers le bas

### Propriétés électriques/ optiques

Capacité de courant	max. 1 A
Résistance de contact	max. 20 mOhm
Résistance d'isolation	min. 500 MOhm

### Matériaux et propriétés des matériaux

Matériau - Boîtier	GD-Zn
Matériau - Cache(s)	PA66
Matériau - Partie inférieure du boîtier	PA66
Matériau - Porte étiquette	ABS, transparent
Matériau - Protection anti-poussière	ABS
Matériau - Contact	CuSn
Matériau - Surface du contact	Ni + Au (nickel + or)
Matériau - Surface	Ni (nickel)
Matériau - Mise à la terre	CuSn4
RoHS	conforme

### Conditions d'environnement

Température (min. - max.)	
Température - Stockage °C	-40 °C - 70 °C
Température - Stockage °F	-40 °F - 158 °F
Température - Service °C	-40 °C - 70 °C
Température - Service °F	-40 °F - 158 °F
Changement rapide de température	-40°C / -40°F - +70°C / 158°F / 25 cycles t=30 min



# Fiche de spécifications REGplus IP20 E-DAT modul coupleur 90°

Page 4/7

Référence  
1309A17003-E  
EAN 4250184136521  
22.09.2025  
Version: AJ

## Caractéristiques

### Certifications

UL listed (file no.)



DUXR.E178484

### Normes/Réglémentations

Connecteurs pour équipement électronique

Fiches et embases blindées DIN EN 60603-7-51:2011-01

Connecteurs pour équipement électronique - Mesurage et aux méthodes de contrôle

Norme d'essai pour connecteurs (connexions et déconnexions sous charge électrique) DIN-EN 60512-99-001, Pg. UEL1

Essais d'endurance IEC 60512-9-3: 03-2009

Immunité

Immunité pour les environnements industriels DIN EN 61000-6-2:2006-03

Essais climatiques IEC 60512-11

### Classifications

ETIM 7.0 EC001024

ETIM 8.0 EC001024

ETIM 9.0 EC001024

ETIM 10.0 EC001024

### Spécifications d'emballage

Type d'emballage 10 pc(s) / carton

### Note d'utilisation

Ce produit est un produit standard de METZ CONNECT. METZ CONNECT n'a pas connaissance de l'utilisation spécifique prévue des marchandises par le client ou tout autre client du client. Le client garantit qu'il a entièrement et suffisamment testé l'utilisation des biens et toutes les modifications du produit, les changements du produit ou les améliorations du produit en ce qui concerne l'utilisation spécifique prévue conformément à l'état de l'art ou de toute autre manière. À la demande de METZ CONNECT, le client soumettra et mettra à disposition des preuves significatives (par exemple, des protocoles d'essai et de laboratoire, des certifications, etc.)

## Fiche de spécifications REGplus IP20 E-DAT modul coupleur 90°

Page 5/7

Référence  
1309A17003-E

EAN 4250184136521

22.09.2025

Version: AJ

### Accessoires

Référence	Désignation
130898-00-I	BLIND module de remplissage gris clair
130898-00-RW-I	BLIND module de remplissage blanc pur
130898-01-I	COAX modul connecteur femelle F / femelle F
130898-02-I	COAX modul connecteur femelle IEC / femelle F
130898-03-I	COAX modul connecteur mâle IEC / femelle F
130908-I-B1	UAE modul Cat.5e blanc
130909-I	UAE modul Cat.6 jack blanc
130910-DNV	E-DAT modul Cat.6 <sub>A</sub> 8(8) connecteur femelle DNV
130910-I	E-DAT modul Cat.6 <sub>A</sub> 8(8) connecteur femelle
130910-Z	E-DAT modul Cat.6 <sub>A</sub> 8(8) connecteur femelle, (12 pcs)
1309A0-I	E-DAT modul coupleur 8(8) 180° classe E <sub>A</sub>
1309A1-I	E-DAT modul coupleur 8(8) 90° classe E <sub>A</sub>
130A11-29-I	UAE modul 8(8) Cat.6 <sub>A</sub> noir
130A11-I	UAE modul 8(8) Cat.6 <sub>A</sub> blanc
130B11-25-E	25Gmodul
130B11-25-Z	25Gmodul (12 pcs)
130B11-DNV	C6 <sub>A</sub> modul 180° connecteur femelle DNV
130B11-E	C6 <sub>A</sub> modul 180° connecteur femelle
130B11-Z	C6 <sub>A</sub> modul 180° jack (12 pcs)
130B12-DNV	C6 <sub>A</sub> modul 270° connecteur femelle DNV
130B12-E	C6 <sub>A</sub> modul 270° connecteur femelle
15091001-I	OpDAT modul ST OS2
15091071-I	OpDAT modul LC-Duplex OS2
15091072-I	OpDAT modul LC-Duplex OM3
15091075-I	OpDAT modul LC-Duplex OM4
15091076-I	OpDAT modul LC-Duplex APC OS2
1509107B-I	OpDAT modul LC-Duplex MM
816979-0103-I	Clapets anti-poussière pour Modul panneaux de brassage subway / REG gris
816979-0105-I	Clapets anti-poussière pour Modul panneaux de brassage subway / REG jaune
816979-0106-I	Clapets anti-poussière pour Modul panneaux de brassage subway / REG bleu

**Fiche de spécifications**  
**REGplus IP20 E-DAT modul coupleur 90°**

Page 6/7

Référence  
1309A17003-E

EAN 4250184136521

22.09.2025

Version: AJ

## Accessoires

816979-0107-I	Clapets anti-poussière pour Modul panneaux de brassage subway / REG vert
816979-0108-I	Clapets anti-poussière pour Modul panneaux de brassage subway / REG rouge



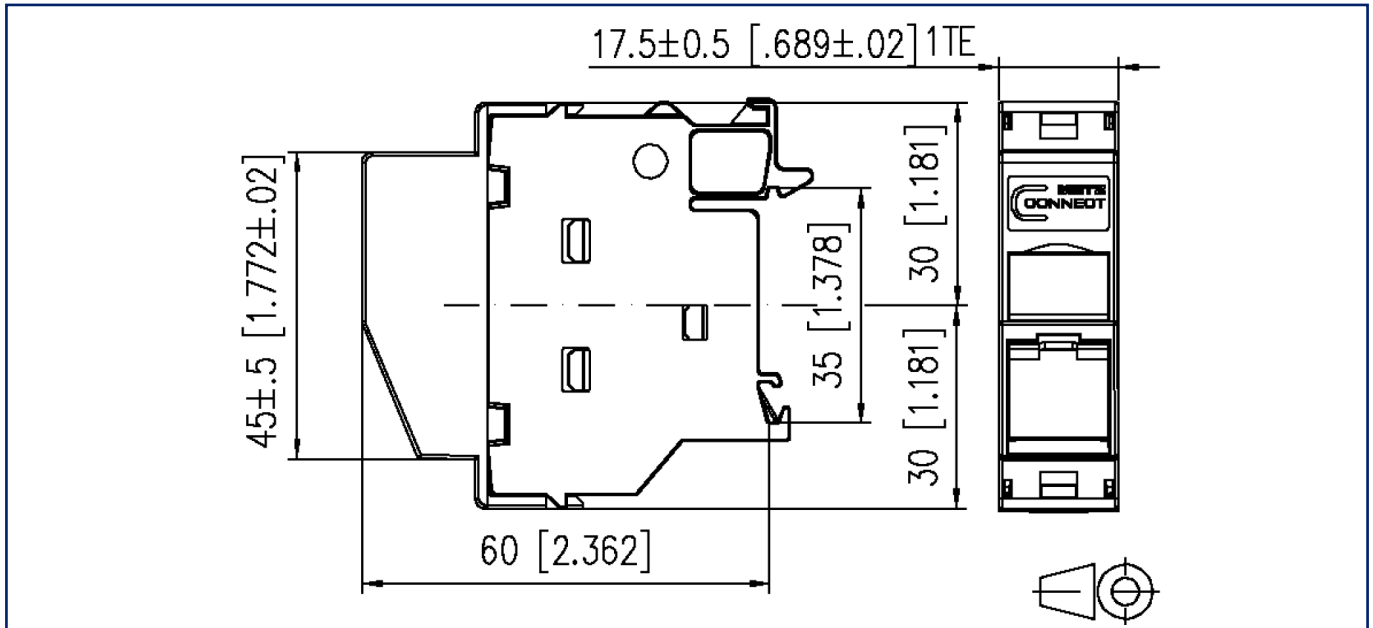
Fiche de spécifications  
**REGplus IP20 E-DAT modul coupleur 90°**

Page 7/7

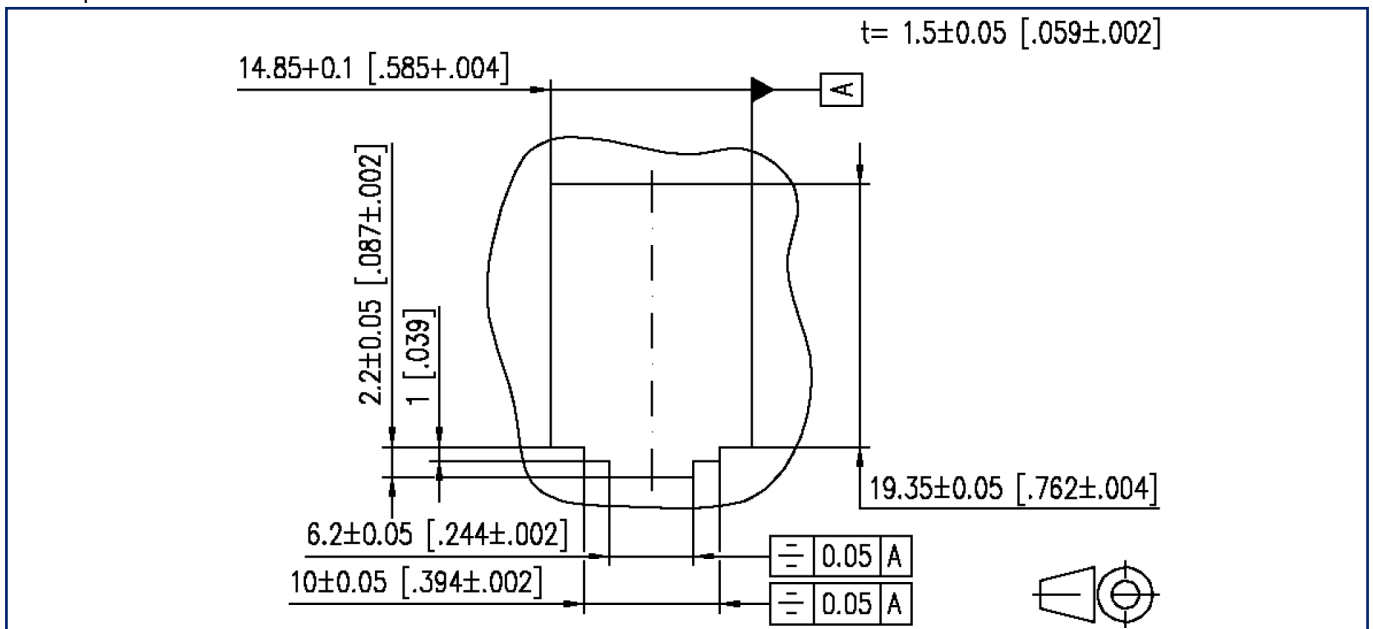
Référence  
**1309A17003-E**  
 EAN 4250184136521  
 22.09.2025  
 Version: AJ

**Illustrations**

Schéma dimensionnel



Découpe



© 2025 METZ CONNECT - Technische Änderungen vorbehalten! Subject to modifications! Sous réserve de modifications techniques!