

# Fiche de spécifications

## OpDAT fix<sup>2</sup> panneau de brassage splice 48xSC-D OS2 gris

Page 1/6

Référence  
150489E248-E

EAN 4251394678603

27.03.2026

Version: E

### Illustrations

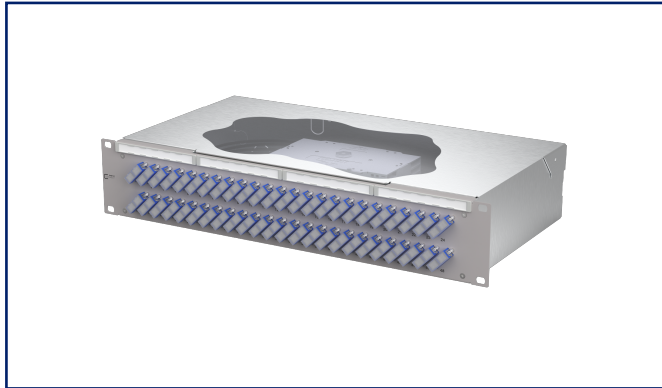
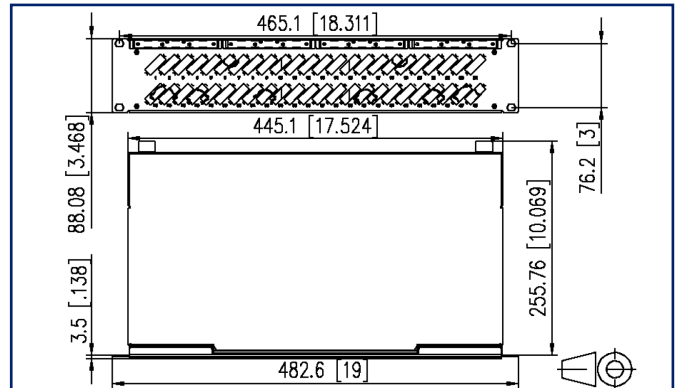


Schéma dimensionnel



Voir schéma agrandi en fin du document

### Description du produit

- Panneau de brassage 19 pouces, 2UH pour montage fixe
- Équipé de 48 connecteurs SC-D et de 96 pigtails SC OS2
- Disposition de l'accouplement en oblique
- Pigtails insérés et déposés dans une cassette d'épissure standard avec supports d'épissure à serrer
- Pigtail contrôlé visuellement et inséré dans les coupleurs
- Codage couleur selon IEC 60304
- Panneau frontal avec champ d'inscription
- Panneau frontal revêtu par poudre en gris RAL 7035
- Ouverture du couvercle sans outil
- Plusieurs possibilités d'entrée de câbles à l'arrière: 6xM20; 2xM25; 2xPréco découpes de montage confectionnés



# Fiche de spécifications

## OpDAT fix<sup>2</sup> panneau de brassage splice 48xSC-D OS2 gris

Page 2/6

Référence  
150489E248-E

EAN 4251394678603

27.03.2026

Version: E

### Caractéristiques

#### Données générales

Domaines d'application	centre de données zones de bureaux câblage structuré des bâtiments à l'intérieur Services de construction distribués
Format	Pose fixe
Type de montage	vissable
Technique de transmission	Fibre optique
Numérotation des ports	oui
Couleur de boîtier	métal
Couleur de plaque frontale	RAL 7035 - gris clair
Couleur de coupleur	bleu
Dimensions	
Dimension (L x L x H)	259 mm x 483 mm x 88 mm
Dimension (L x L x H)	10,197 in. x 19,016 in. x 3,465 in.
Pouces	19 pouces
Unité de hauteur	2UH
Profondeur d'encastrement	256 mm
Profondeur d'encastrement	10,079 in.
Type de câble	pigtail(s)
Classe de fibre	OS2
Type de mode de la fibre	Monomode
Type de polissage	UPC (Ultra Physical Contact)
Structure d'une fibre	9/125 µm
Possibilité d'étiquetage	étiquette d'inscription

#### Raccordements/interfaces

Type de coupleur	SC-D
Interface de coupleur à l'extérieur	SC-D
Interface de coupleur à l'intérieur	SC-D
Nombre de coupleurs	48
Nombre de découpes plaque frontale	48
Accès ou départ de câble	plusieurs possibilités d'entrée de câble à l'arrière

# Fiche de spécifications

## OpDAT fix<sup>2</sup> panneau de brassage splice 48xSC-D OS2 gris

Page 3/6

Référence  
150489E248-E

EAN 4251394678603

27.03.2026

Version: E

### Caractéristiques

#### Propriétés optiques

Perte d'insertion	max. 0,3 dB
Atténuation de retour	min. 50 dB

#### Informations mécaniques

Découpe	SC-D/LC-Q/ST-D
Type de connecteur	duplex
Endurance - Nombre de cycles de connexion	min. 1000
décharge de traction	en option

#### Matériaux et propriétés des matériaux

Matériau - Boîtier	tôle d'acier
Matériau - Boîtier, surface	Zn (zinc)
Matériau - Plaque frontale	tôle d'acier
Matériau - Plaque frontale, surface	peinte par poudrage
Matériau - Manchon de guidage	céramique, avec fente
Matériau - Boîtier du coupleur	Matière plastique
RoHS	conforme, certificat voir informations complémentaires
REACH	conforme, 7439-92-1 – lead

#### Normes/Réglementations

Interfaces de connecteurs à FO	SC - IEC 61754-4
Norme de fibre	ISO/IEC 60793-2-50 (B6_a1)   ITU-T G.657.A1
Fibres optiques - Dispositifs d'interconnexion et composants passifs - méthodes essentielles d'essai et de mesure	
Eléments de liaison & composants passives fibre optique - Perte d'insertion	IEC 61300-3-4
Eléments de liaison & composants passives fibre optique - Atténuation de retour	IEC 61300-3-6
Eléments de liaison & composants passives fibre optique - Contrôle visuel de l'extrémité de la fiche	IEC 61300-3-35
Codage couleur des fibre(s)/ des brin(s)	IEC 60304 /VDE 0888

#### Classifications

ETIM 8.0	EC001130
ETIM 9.0	EC001130
ETIM 10.0	EC001130

**Fiche de spécifications**  
**OpDAT fix<sup>2</sup> panneau de brassage**  
**splice 48xSC-D OS2 gris**

Page 4/6

Référence  
150489E248-E

EAN 4251394678603

27.03.2026

Version: E

## Caractéristiques

### Spécifications d'emballage

Type d'emballage	1 pc(s) / carton
------------------	------------------

### Note d'utilisation

Ce produit est un produit standard de METZ CONNECT. METZ CONNECT n'a pas connaissance de l'utilisation spécifique prévue des marchandises par le client ou tout autre client du client. Le client garantit qu'il a entièrement et suffisamment testé l'utilisation des biens et toutes les modifications du produit, les changements du produit ou les améliorations du produit en ce qui concerne l'utilisation spécifique prévue conformément à l'état de l'art ou de toute autre manière. À la demande de METZ CONNECT, le client soumettra et mettra à disposition des preuves significatives (par exemple, des protocoles d'essai et de laboratoire, des certifications, etc.)



## Fiche de spécifications

### OpDAT fix<sup>2</sup> panneau de brassage splice 48xSC-D OS2 gris

Page 5/6

Référence  
150489E248-E

EAN 4251394678603

27.03.2026

Version: E

#### Accessoires

Référence	Désignation
150240M20Z-E	OpDAT décharge de traction M20
150240M25Z-E	OpDAT décharge de traction M25
150240Z20Z-E	OpDAT décharge de traction pour M20
1509010000-E	OpDAT cassette d'épissures pour 12 épissures, non équipé
1509010000-I	OpDAT cassette d'épissures pour 12 épissures, non équipé (10 pcs)
1509010001-E	OpDAT cassette d'épissures avec 1 épissures Crimp
1509010002-E	OpDAT cassette d'épissures avec 2 et amenée de câble
15090200-E	OpDAT couvercle pour cassette d'épissures
15090200-I	OpDAT couvercle pour cassette d'épissures (10 pcs)
15090505-I	Cache de remplissage SC-Duplex/LC-Quad/ST-Duplex noir, sans débord



**Fiche de spécifications**  
**OpDAT fix<sup>2</sup> panneau de brassage**  
**splice 48xSC-D OS2 gris**

Page 6/6

Référence  
150489E248-E

EAN 4251394678603

27.03.2026

Version: E

**Illustrations**

Schéma dimensionnel

