

Fiche de spécifications

OpDAT cache

Page 1/3

Référence
15081101-E

EAN 4250184109242

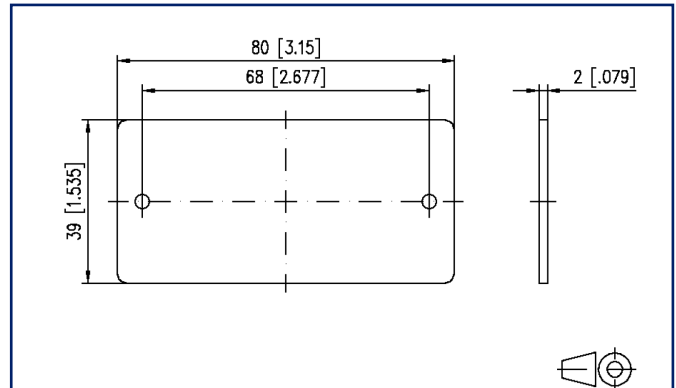
24.09.2025

Version: U

Illustrations



Schéma dimensionnel



Voir schéma agrandi en fin du document

Description du produit

- Cache de remplissage pour les panneaux de brassage OpDAT PA 19 pouces
- Passages de câbles pour les panneaux de brassage OpDAT PA 19 pouces avec presse-étoupe PG11, PG13,5, PG16, PG21
- Ces éléments ne sont pas nécessaires pour OpDAT fix, slide et PF !

- Versions : presse-étoupe horizontal PG11, horizontal PG 13,5, horizontal PG16, horizontal PG21, angulaire PG11, angulaire PG13,5, angulaire PG16, angulaire PG21, cache de remplissage



Fiche de spécifications OpDAT cache

Page 2/3

Référence
15081101-E

EAN 4250184109242

24.09.2025

Version: U

Caractéristiques

Données générales

Mesure mécanique selon MICE	M1
Mesure ingress selon MICE	I1
Mesure climatique selon MICE	C1
Mesure électromagnétique selon MICE	E3
Format	guide-câble
Type de montage	Accessoires
Couleur	alu. anodisé
Dimensions	
Dimension (L x L x H)	80 mm x 2 mm x 39 mm
Dimension (L x L x H)	3,15 in. x 0,079 in. x 1,535 in.

Matériaux et propriétés des matériaux

Matériau	aluminium anodisé argent
Sans halogène	oui
RoHS	conforme

Classifications

ETIM 7.0	EC000322
ETIM 8.0	EC000322
ETIM 9.0	EC000322
ETIM 10.0	EC000322

Spécifications d'emballage

Type d'emballage	1 pc(s) / sachet plastique
------------------	----------------------------

Note d'utilisation

Ce produit est un produit standard de METZ CONNECT. METZ CONNECT n'a pas connaissance de l'utilisation spécifique prévue des marchandises par le client ou tout autre client du client. Le client garantit qu'il a entièrement et suffisamment testé l'utilisation des biens et toutes les modifications du produit, les changements du produit ou les améliorations du produit en ce qui concerne l'utilisation spécifique prévue conformément à l'état de l'art ou de toute autre manière. À la demande de METZ CONNECT, le client soumettra et mettra à disposition des preuves significatives (par exemple, des protocoles d'essai et de laboratoire, des certifications, etc.)

Fiche de spécifications
OpDAT cache

Page 3/3

Référence
15081101-E

EAN 4250184109242

24.09.2025

Version: U

Illustrations

Schéma dimensionnel

