

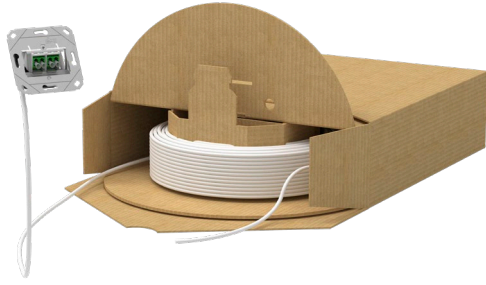
**i HINWEIS / NOTE / NOTICE**

- (DE)** Anschlussfehler vermeiden!  
Vor dem Anschluss Montageanleitung sorgfältig lesen!
- (EN)** Avoid connection errors!  
Read installation instructions carefully before connecting!
- (FR)** Eviter des erreurs de raccordement !  
A lire attentivement avant de procéder au raccordement !

- (DE)** Montagehinweis
- (EN)** Mounting note
- (FR)** Notice d'installation

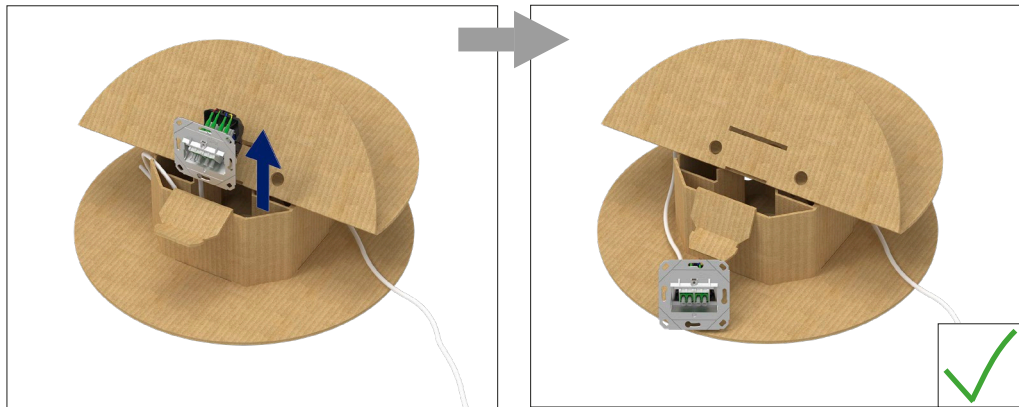
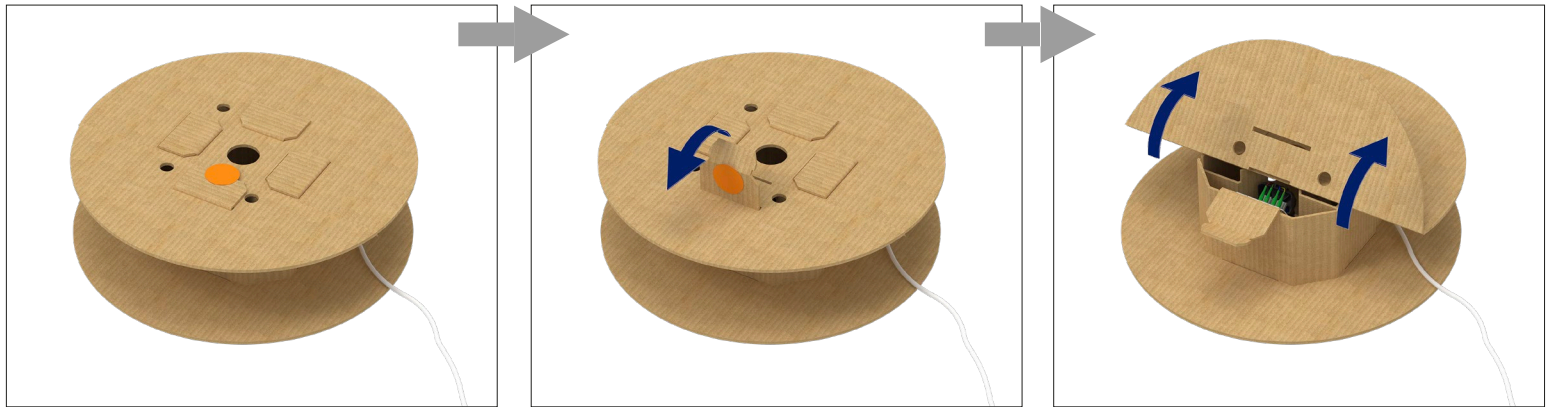
**OpDAT VGAD**

150C0X9(E,J,K,D,F)(5)(10-E0)E  
150C0X9(E,J,K,D,F)(0,1,3)(61-E0)E  
150F0X9(E,J,K,D,F)(0)(61-E0)E



- (DE)** vorkonfektionierte Unterputzdose
- (EN)** pre-terminated in-wall outlet
- (FR)** boîtier encastré pré-assemblé

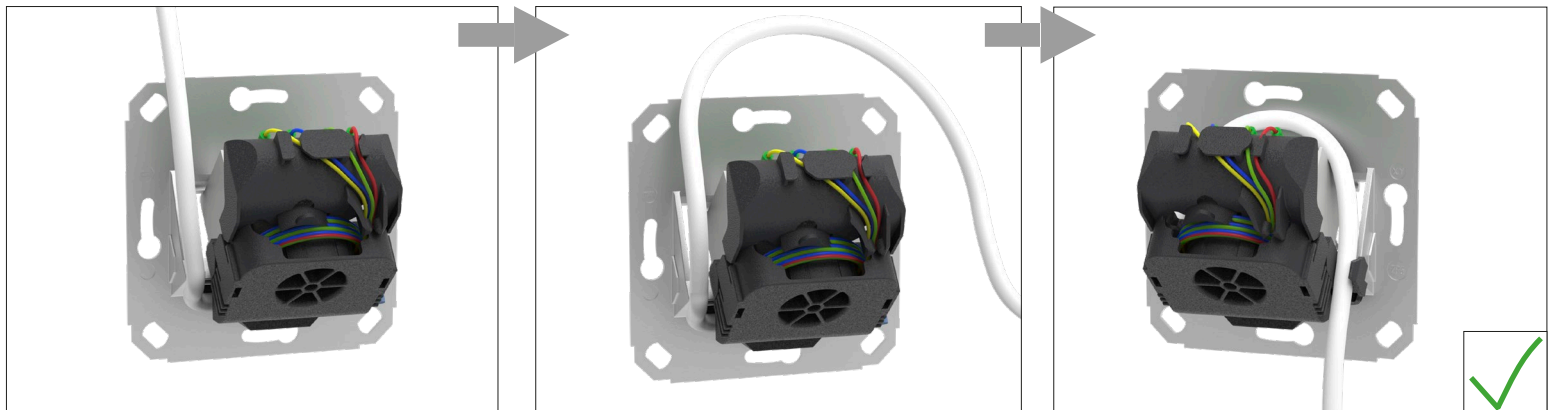
**1** **(DE)** Vorbereitung **(EN)** Preparation **(FR)** Préparation

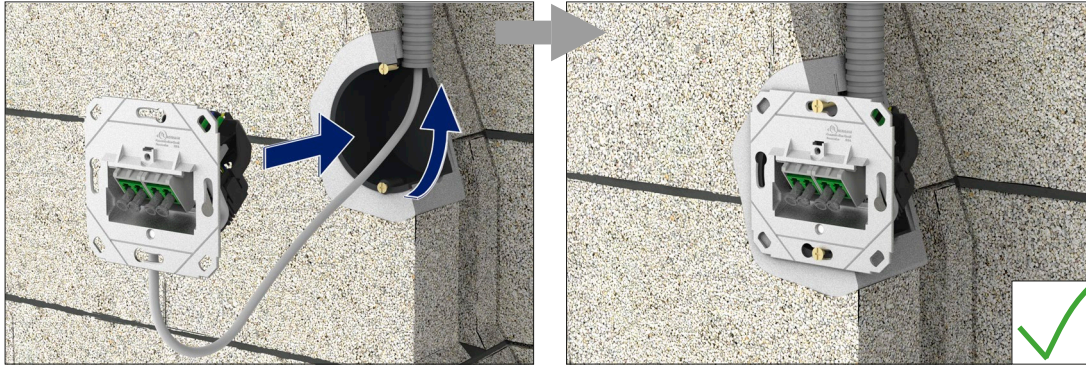


**HINWEIS / NOTE / NOTICE**

**i**

- (de)** Kabelreserve beachten
- (en)** Make sure to leave enough cable
- (fr)** Tenir compte de la longueur de câble disponible

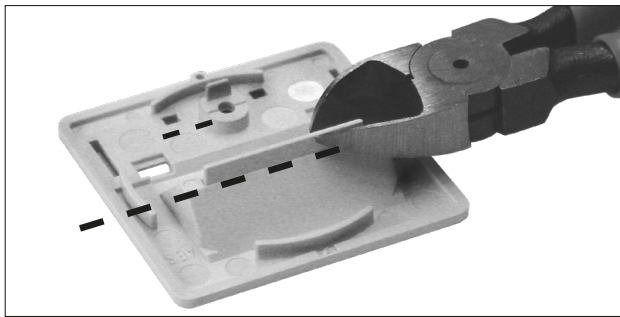




de Montage mit Zentralstück anderer Hersteller

en Mounting with central plate of other manufacturers

fr Montage avec un élément central d'un autre fabricant



de **Schrauben M2,5 x 6 mm und 10,5 mm**

Ausführung	Art.-Nr.
Schraube M2,5 x 6 mm (10 Stück)	895088
Schraube M2,5 x 10,5 mm (10 Stück)	895089

en **Screws M2.5 x 6 mm and 10.5 mm**

Version	P/N
Screw M2.5 x 6 mm (10 pieces)	895088
Screw M2.5 x 10.5 mm (10 pieces)	895089

fr **Vis M2.5 x 6 mm et 10.5 mm**

Version	Référence
Vis M2,5 x 6 mm (10 pièces)	895088
Vis M2,5 x 10,5 mm (10 pièces)	895089

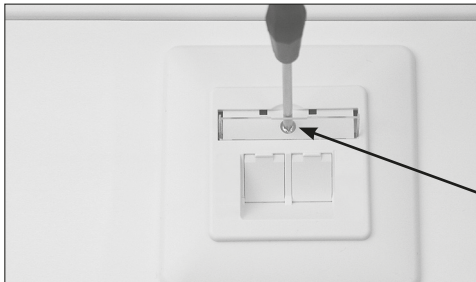
**i HINWEIS / NOTE / NOTICE**



de Entfernen Sie vorsichtig eventuell vorhandene Stege und Zapfen auf der Rückseite des Zentralstücks um die Montage zu ermöglichen.

en Carefully remove any existing bars and cones on the back of the central plate to allow the installation.

fr Enlever avec précaution d'éventuelles traverses et broches à l'arrière de l'élément central pour permettre le montage.



**i HINWEIS / NOTE / NOTICE**



de Nur die UP0-Varianten werden mit Schrauben M2,5 x 6 mm und M2,5 x 10,5 mm zur Befestigung von Zentralstücken anderer Hersteller geliefert.

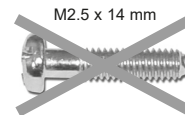
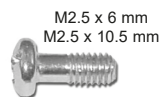
Für die Montage von Zentralstücken anderer Hersteller auf bereits installierte Anschlussdosen müssen die Schrauben gesondert bestellt werden.

en Only UP0 variants are supplied with screws M2.5 x 6 mm and M2.5 x 10.5 mm to fasten central plates of other manufacturers.

Screws have to be ordered separately when mounting central plates of other manufacturers to already installed wall outlets.

fr Uniquement les variantes UP0 sont fournies avec des vis M2,5 x 6 mm et M2,5 x 10,5 mm pour fixer des éléments centraux d'autres fabricants.

Pour monter des éléments centraux d'autres fabricants sur des boîtiers de raccordement déjà installés il faut commander les vis séparément.



**i HINWEIS / NOTE / NOTICE**



de Zusätzliche Informationen und Dokumentationen stehen zum Download unter [www.metz-connect.com](http://www.metz-connect.com) bereit.



en Additional information and documentations are available as download at [www.metz-connect.com](http://www.metz-connect.com)



fr Des informations et documentations supplémentaires disponibles pour téléchargement à [www.metz-connect.com](http://www.metz-connect.com)

