

Datenblatt

OpDAT slide² BO Patchfeld VIK 12xLC-D OS2 grau

Seite 1/5

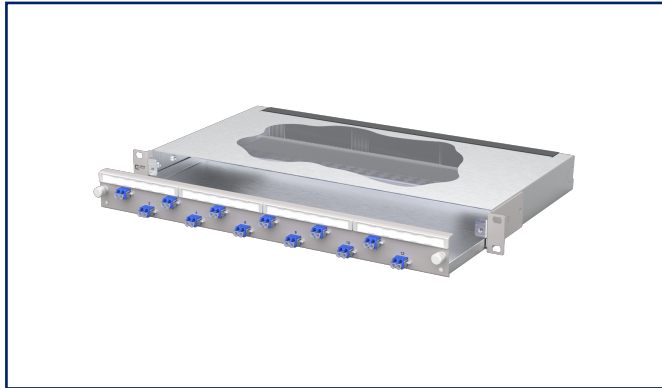
Art.-Nr.
1504407412-F

EAN 4251394688404

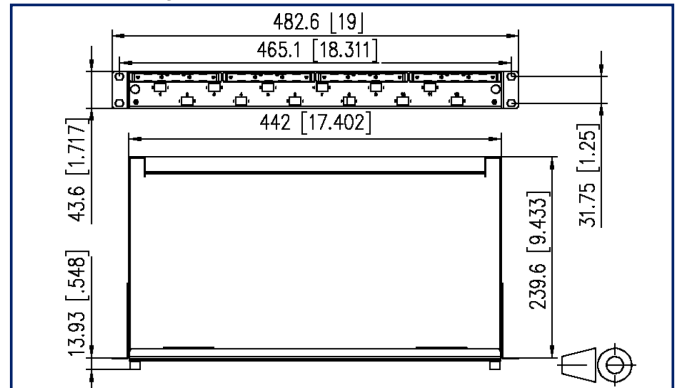
09.10.2025

Version: B

Abbildungen



Maßzeichnung



Vergrößerte Zeichnungen am Dokumentende

Produktbeschreibung

- 19 Zoll, 1HE Patchfeld mit ausziehbarer Schublade
- Bestückt mit 12xLC-D Kupplungen
- Versetzte Kupplungsanordnung für ein einfaches Handling
- Werkzeugloser Metall-Bajonettverschluss zum Verriegeln der Schublade
- Auszug zur besseren Montage abklippbar und komplett herausnehmbar (Auszugsstop)
- 30 mm tiefenverstellbar
- Frontplatte mit Beschriftungsfeld
- Frontplatte pulverbeschichtet in grau RAL 7035
- Kabelführung durch Bürstenleiste
- Doppelte Zugentlastung durch Fixierung mit zwei Kabelbindern
- Vorbereitet für den Einbau von vorkonfektionierten Leitungen



Datenblatt
OpDAT slide² BO Patchfeld VIK
12xLC-D OS2 grau

Seite 2/5

Art.-Nr.
1504407412-F
EAN 4251394688404
 09.10.2025
 Version: B

Technische Daten

Allgemeine Daten

Einsatzgebiete	Rechenzentrum Bürobereiche Strukturierte Gebäudeverkabelung Innenbereich Verteilte Gebäudedienste
Ausstattungsvariante	VIK
Bauart	Ausziehbar
Montageart	verschraubbar
Übertragungstechnik	LWL
Portnummerierung	ja
Farbe Gehäuse	Metall
Farbe Frontplatte	RAL 7035 - lichtgrau
Kupplungsfarbe	blau
Abmessungen	
Abmessung (L x B x H)	254 mm x 483 mm x 44 mm
Abmessung (L x B x H)	10 in. x 19,016 in. x 1,732 in.
Zoll	19 Zoll
Höheneinheit	1HE
Einbautiefe	240 mm
Einbautiefe	9,449 in.
Faser-Klasse	OS2
Faser-Modentyp	Singlemode
Schliffart	UPC (Ultra Physical Contact)
Beschriftungsmöglichkeit	Beschriftungseinlage

Anschlüsse/Schnittstellen

Kupplungstyp	LC-D
Kupplungssteckgesicht außen	LC-D
Kupplungssteckgesicht innen	LC-D
Kupplungsanzahl	12
Anzahl Ausbrüche Frontplatte	12
Kabel-zu/abgang	Bürstenleiste

Datenblatt
OpDAT slide² BO Patchfeld VIK
12xLC-D OS2 grau

Seite 3/5

Art.-Nr.
1504407412-F
EAN 4251394688404
 09.10.2025
 Version: B

Technische Daten

Mechanische Eigenschaften

Einbauausschnitt	SC-S/LC-D/E2000-S
Zugentlastung	Doppelte Zugentlastung durch Fixierung mit zwei Kabelbindern

Werkstoffe und Werkstoffeigenschaften

Werkstoff - Gehäuse	Stahlblech
Werkstoff - Gehäuse Oberfläche	Zn (Zink)
Werkstoff - Frontplatte	Stahlblech
Werkstoff - Frontplatte Oberfläche	pulverbeschichtet
Werkstoff - Führungshülse	Keramik, geschlitzt
Werkstoff - Kupplung Gehäuse	Kunststoff

Normen/Bestimmungen

Steckgesichter von LWL-Steckverbindern	LC - IEC 61754-20
--	-------------------

Klassifikationen

ETIM 8.0	EC001130
ETIM 9.0	EC001130
ETIM 10.0	EC001130

Verpackungsinformationen

Verpackungsart	1 Stück / Karton
----------------	------------------

Verwendungshinweis

Bei diesem Produkt handelt es sich um ein Standardprodukt von METZ CONNECT. Der konkrete Einsatzzweck der Ware beim Kunden oder eventuellen Kunden des Kunden ist METZ CONNECT unbekannt. Der Kunde gewährleistet, dass er den Einsatz der Ware und eventueller Produktmodifizierungen, Produktänderungen oder Produktweiterentwicklungen im Hinblick auf den konkreten Verwendungszweck nach dem Stand der Technik oder in sonstiger Weise vollständig und ausreichend erprobt hat. Auf Nachfrage von METZ CONNECT wird der Kunde aussagekräftige Nachweise (beispielsweise Versuchs- und Laborprotokolle, Zertifizierungen etc.) vorlegen und zur Verfügung stellen.

Datenblatt
OpDAT slide² BO Patchfeld VIK
12xLC-D OS2 grau

Seite 4/5

Art.-Nr.
1504407412-F

EAN 4251394688404

09.10.2025

Version: B

Zubehör

Art.-Nr.	Bezeichnung
15090502-I	Blindabdeckung LC-Duplex/SC-Simplex/E2000-Simplex schwarz
15090552-I	Blindabdeckung SC-Duplex/LC-Quad/ST-Duplex schwarz



Datenblatt
OpDAT slide² BO Patchfeld VIK
12xLC-D OS2 grau

Seite 5/5

Art.-Nr.
1504407412-F

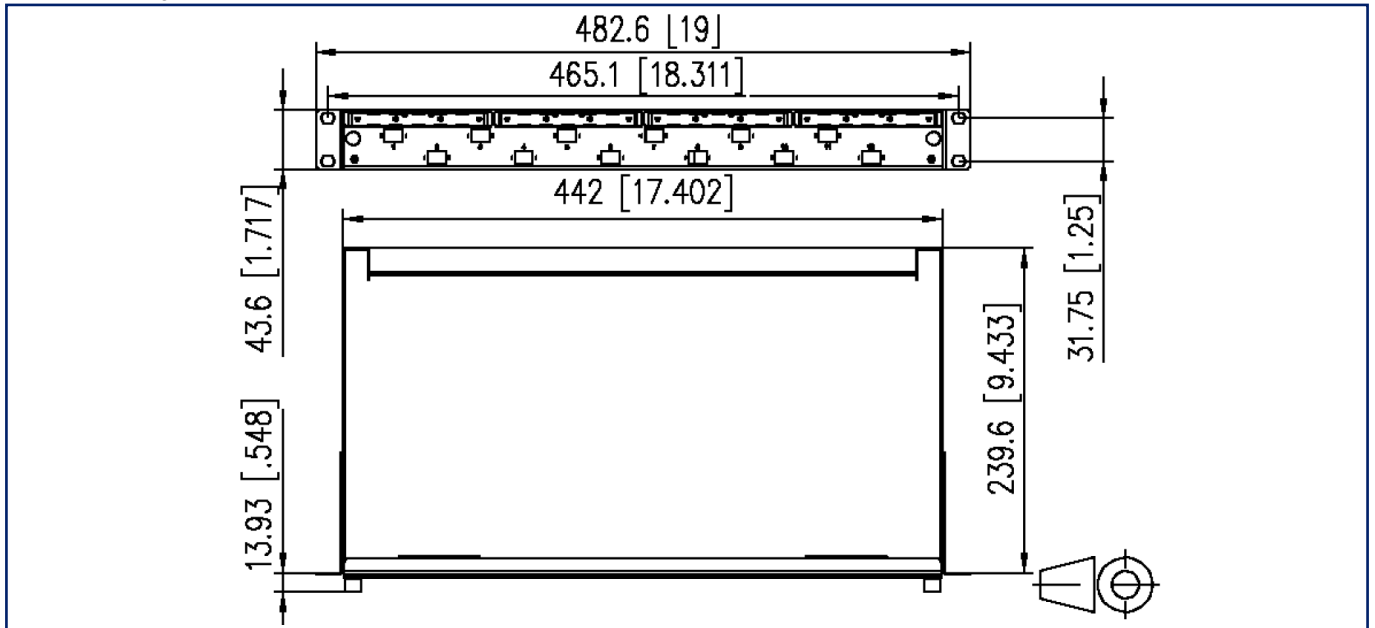
EAN **4251394688404**

09.10.2025

Version: B

Abbildungen

Maßzeichnung



© 2025 METZ CONNECT - Technische Änderungen vorbehalten! Subject to modifications! Sous réserve de modifications techniques!

