

i HINWEIS / NOTE / NOTICE

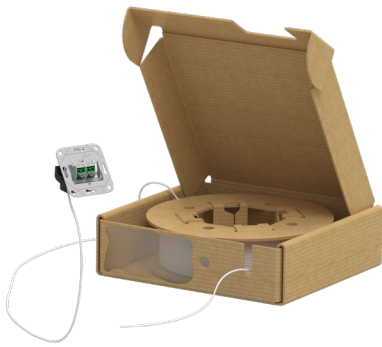


- (DE)** Anschlussfehler vermeiden!
Vor dem Anschluss Montageanleitung sorgfältig lesen!
- (EN)** Avoid connection errors!
Read installation instructions carefully before connecting!
- (FR)** Eviter des erreurs de raccordement !
A lire attentivement avant de procéder au raccordement !

- (DE)** Montagehinweis
- (EN)** Mounting note
- (FR)** Notice d'installation

OpDAT VGAD

150COX9(E,J,K,D,F)(0,1,3)(10-60)E
150FOX9(E,J,K,D,F)(0)(10-60)E



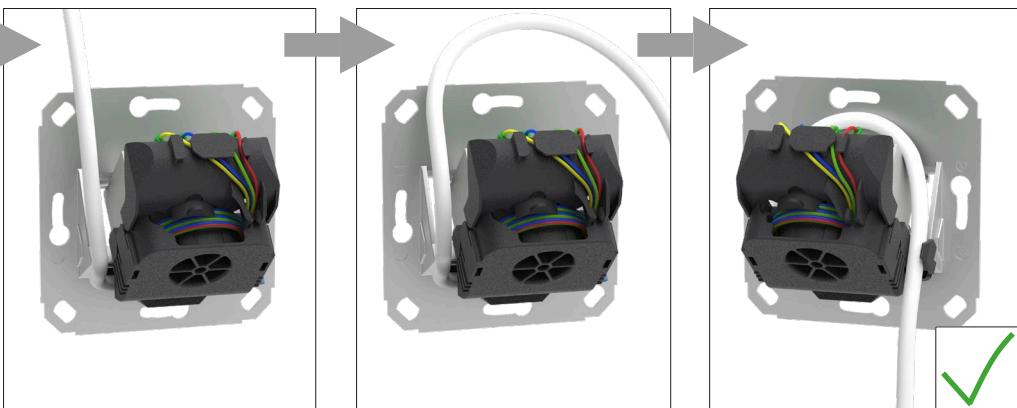
- (DE)** vorkonfektionierte designfähige LWL-Anschlussdose
- (EN)** prefabbed, customizable fiber optic wall outlet
- (FR)** boîtier de raccordement à fibre optique pré-assemblé et personnalisable

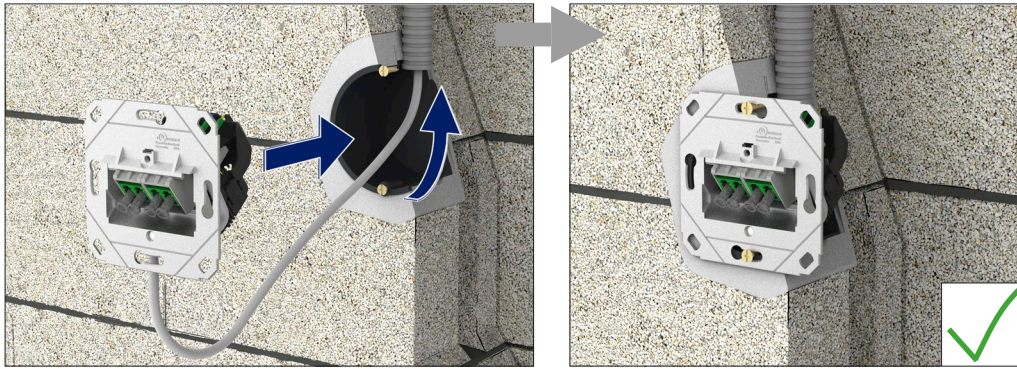
1 **(DE)** Vorbereitung **(EN)** Preparation **(FR)** Préparation



HINWEIS / NOTE / NOTICE

- (de)** Kabelreserve beachten – Schlaufe legen (ermöglicht späteres Herausnehmen der Anschlussdose)
- (en)** Leave some extra cable – make a loop (this will allow you to remove the wall outlet later)
- (fr)** Prévoir une longueur de câble suffisante – former une boucle (pour pouvoir retirer la boîte de raccordement ultérieurement)





HINWEIS / NOTE / NOTICE



- (de) Kabelzuführung beispielhaft dargestellt.
Mindesteinbautiefe: 45 mm
- (en) Cable routing shown as an example.
Minimum installation depth: 45 mm
- (fr) Exemple de passage de câbles.
Profondeur minimale d'encastrement : 45 mm

- (de) Montage mit Zentralstück anderer Hersteller
- (en) Mounting with central plate of other manufacturers
- (fr) Montage avec un élément central d'un autre fabricant

(de) Schrauben M2,5 x 6 mm und 10,5 mm

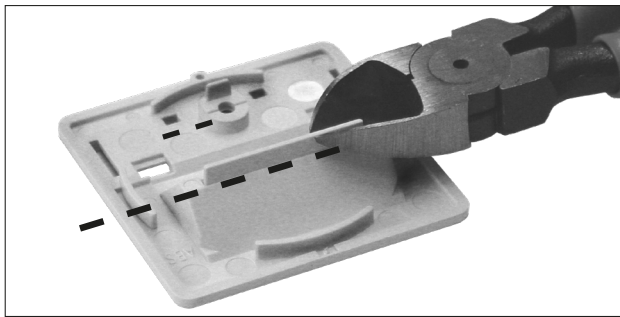
Ausführung	Art.-Nr.
Schraube M2,5 x 6 mm (10 Stück)	895088
Schraube M2,5 x 10,5 mm (10 Stück)	895089

(en) Screws M2.5 x 6 mm and 10.5 mm

Version	P/N
Screw M2.5 x 6 mm (10 pieces)	895088
Screw M2.5 x 10.5 mm (10 pieces)	895089

(fr) Vis M2.5 x 6 mm et 10.5 mm

Version	Référence
Vis M2,5 x 6 mm (10 pièces)	895088
Vis M2,5 x 10,5 mm (10 pièces)	895089



i HINWEIS / NOTE / NOTICE



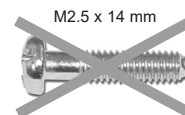
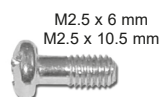
- (de) Entfernen Sie vorsichtig eventuell vorhandene Stege und Zapfen auf der Rückseite des Zentralstücks um die Montage zu ermöglichen.
- (en) Carefully remove any existing bars and cones on the back of the central plate to allow the installation.
- (fr) Enlever avec précaution d'éventuelles traverses et broches à l'arrière de l'élément central pour permettre le montage.



i HINWEIS / NOTE / NOTICE



- (de) Nur die UP0-Varianten werden mit Schrauben M2,5 x 6 mm und M2,5 x 10,5 mm zur Befestigung von Zentralstücken anderer Hersteller geliefert.
Für die Montage von Zentralstücken anderer Hersteller auf bereits installierte Anschlussdosen müssen die Schrauben gesondert bestellt werden.
- (en) Only UP0 variants are supplied with screws M2.5 x 6 mm and M2.5 x 10.5 mm to fasten central plates of other manufacturers.
Screws have to be ordered separately when mounting central plates of other manufacturers to already installed wall outlets.
- (fr) Uniquement les variantes UP0 sont fournies avec des vis M2,5 x 6 mm et M2,5 x 10,5 mm pour fixer des éléments centraux d'autres fabricants.
Pour monter des éléments centraux d'autres fabricants sur des boîtiers de raccordement déjà installés il faut commander les vis séparément.



i HINWEIS / NOTE / NOTICE



(de) Zusätzliche Informationen und Dokumentationen stehen zum Download unter www.metz-connect.com bereit.



(en) Additional information and documentations are available as download at www.metz-connect.com



(fr) Des informations et documentations supplémentaires disponibles pour téléchargement à www.metz-connect.com

