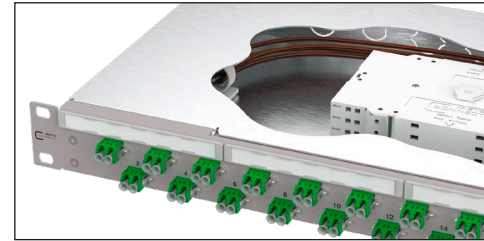
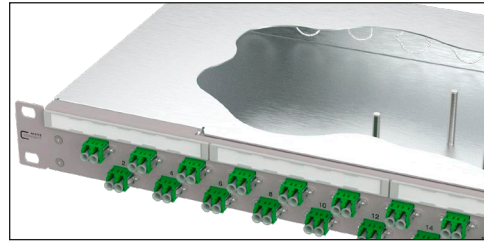


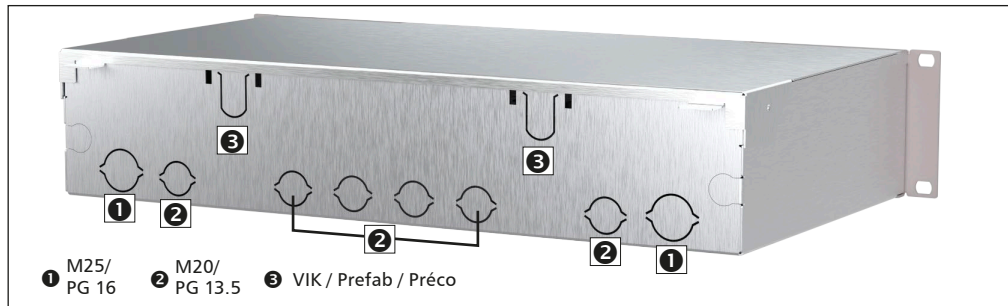
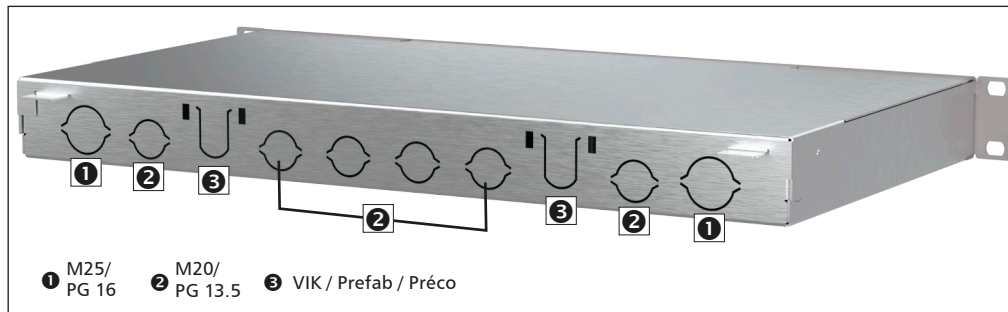
- de Varianten
- en Variants
- fr Variantes



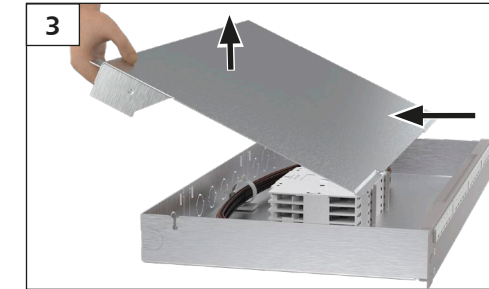
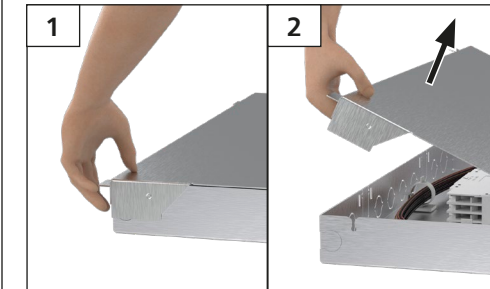
- de VIK
mit Kupplungen
ohne Pigtails
ohne Speißkassetten
- en Prefab
with couplers
without pigtails
without splice trays
- fr Préco
avec coupleur
sans pigtails
sans cassettes d'épissures

- de Splice
mit Kupplungen
mit Pigtails
mit Speißkassetten
- en Splice
with couplers
with pigtails
with splice trays
- fr Splice
avec coupleur
avec pigtails
avec cassettes d'épissures

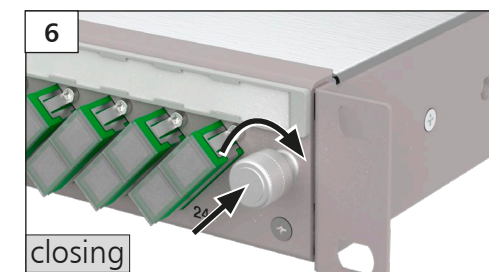
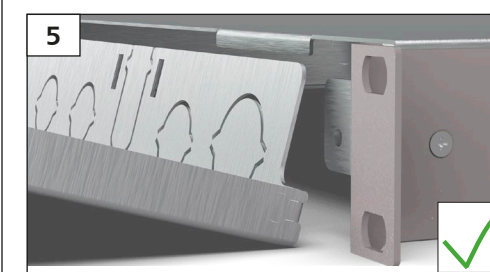
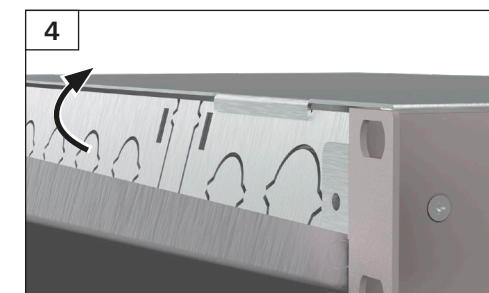
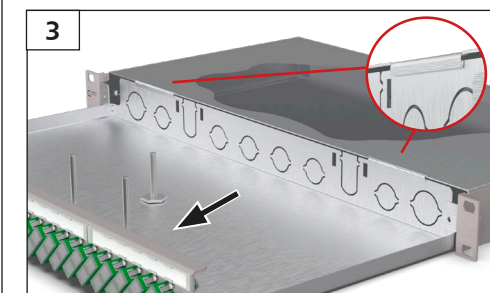
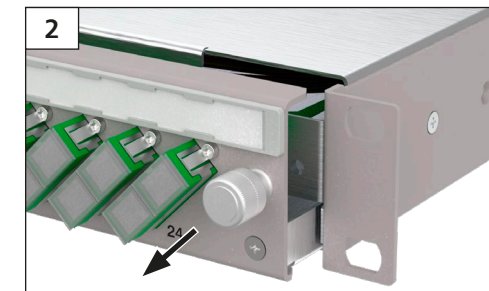
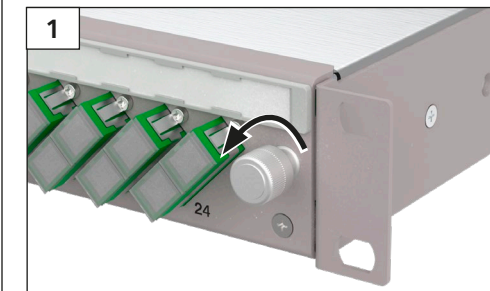
- de Kabelzuführungen auf der Gehäuserückseite
- en Cable feeds on back of the housing
- fr Les entrées de câble sur le panneau arrière



- de OpDAT fix² - Entfernen der Abdeckung
- en OpDAT fix² - Removing the cover
- fr OpDAT fix² - Retrait du capot



- de OpDAT slide² - Öffnen der ausziehbaren Spleißablage
- en OpDAT slide² - Opening the pull-out splice tray
- fr OpDAT slide² - Ouverture de la plaque d'épissure

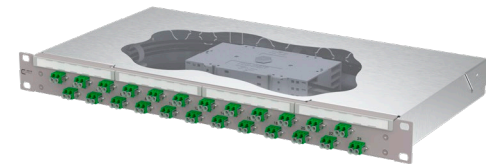


OpDAT Patchfelder 19 Zoll OpDAT patch panels 19 inch OpDAT Panels 19 Zoll

- de Montagehinweis für den Installateur
- en Mounting note for the installer
- fr Notice de montage pour l'installateur

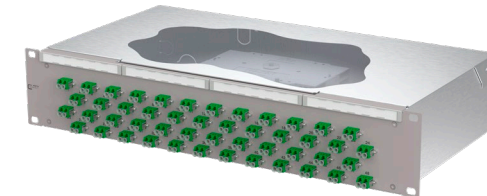
OpDAT fix²

- de 1HE
- en 1RU
- fr 1UH



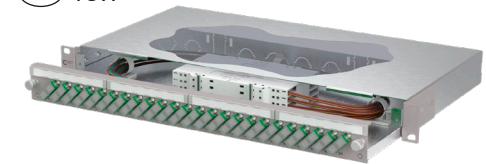
OpDAT fix²

- de 2HE
- en 2RU
- fr 2UH



OpDAT slide²

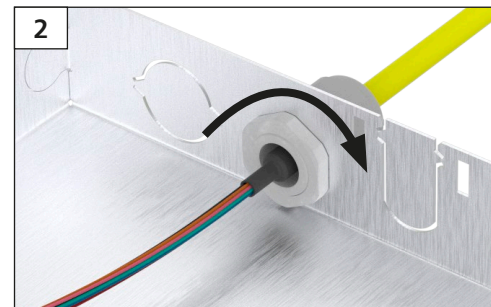
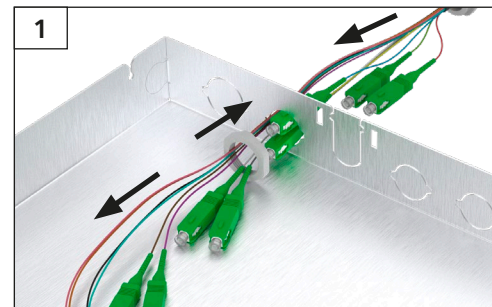
- de 1HE
- en 1RU
- fr 1UH



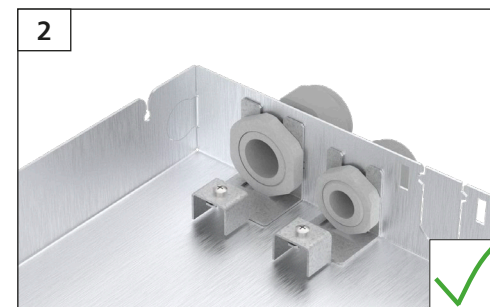
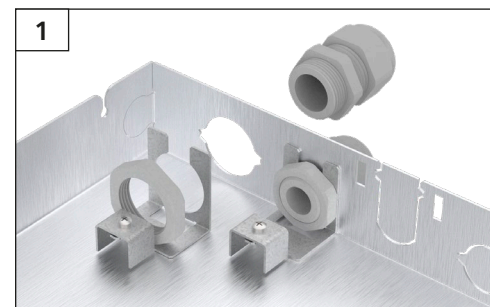
i HINWEIS / NOTE / NOTICE

- de Anschlussfehler vermeiden!
Vor dem Anschluss Montageanleitung sorgfältig lesen!
- en Avoid connection errors!
Read installation instructions carefully before connecting!
- fr Eviter des erreurs de raccordement !
A lire attentivement avant de procéder au raccordement !

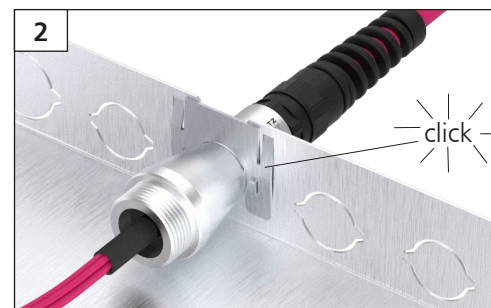
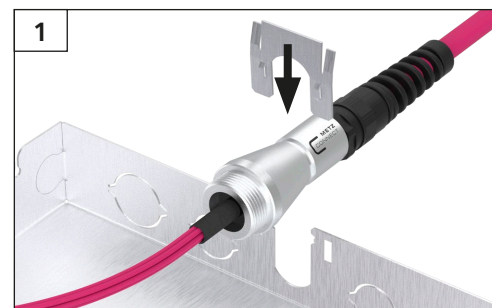
- de Montage in Kabelzuführung für Kabelverschraubungen
- en Mounting in cable feed for cable gland
- fr Installation en entrée de câble pour presse-étoupe



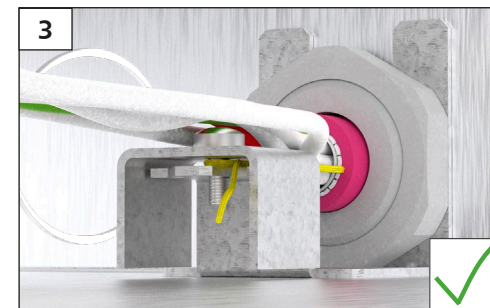
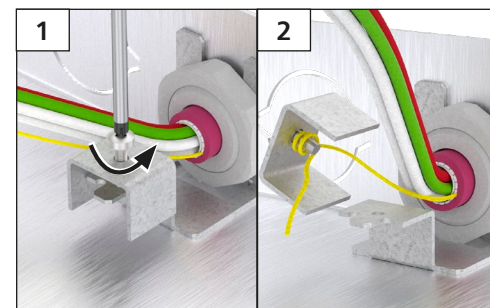
- de Installation der Zugentlastung (optional erhältlich)
- en Installing the strain relief (optionally available)
- fr Installation de la décharge de traction (disponible en option)



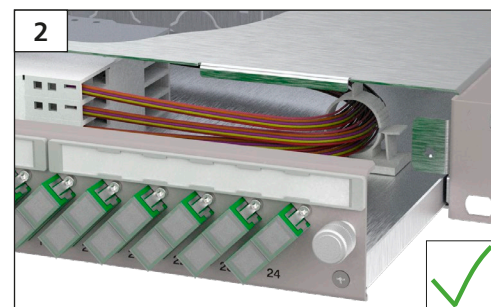
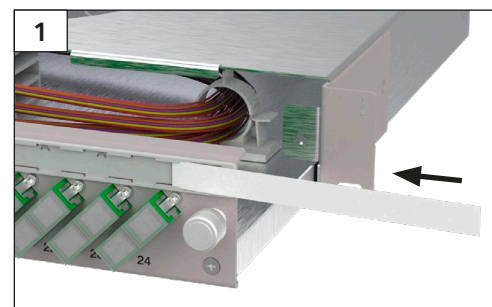
- de Montage in Kabelzuführung VIK mit OpDAT Halteblech VIK
- en Mounting in cable feed Prefab using OpDAT mounting plate Prefab
- fr Installation dans l'entrée de câble Préco avec OpDAT plaque de montage Préco



- de Fixierung des Kevlars
- en Fixation of the Kevlar
- fr Fixation du Kevlar



- de Einsetzen des Beschriftungsbogens
- en Inserting the labeling sheet
- fr Insérer la feuille d'étiquettes



- de Weiteres Zubehör
- en Additional accessories
- fr Accessoires supplémentaires

	de	en	fr
	1509010000-E OpDAT Spleißkassette für 12 Spleiße unbestückt	1509010000-E OpDAT splice tray for 12 splices, unequipped	1509010000-E OpDAT cassette d'épissures pour 12 épissures, non équipé
	1509010001-E OpDAT Spleißkassette für 12 Crimpspleiße, 1 Spleißhalter	1509010001-E OpDAT splice tray for 12 crimp splices, 1 splice holder	1509010001-E OpDAT cassette d'épissures pour 12 épissures Crimp, 1 support d'épissures
	1509010002-E OpDAT Spleißkassette für 12 Schrumpfspleiße, 2 Spleißhalter	1509010002-E OpDAT splice tray for 12 shrink splices, 2 splice holder	1509010002-E OpDAT cassette d'épissures, pour 12 épissures thermo-rétractables, 2 supports d'épissures

	15090200-E Deckel für Spleißkassette	15090200-E cover for splice tray	15090200-E OpDAT couvercle pour cassette d'épissures
--	---	-------------------------------------	---

	15090301-I OpDAT Spleißhalter für 12 Crimpspleiße	15090301-I OpDAT splice holder for 12 crimp splices	15090301-I support d'épissures pour 12 épissures Crimp
--	--	--	---

	15090302-I OpDAT Spleißhalter für 6 Schrumpfspleiße	15090302-I OpDAT splice holder for 6 shrink splices	15090302-I support d'épissures pour 6 épissures thermo-rétractables
--	--	--	--

	150240M20Z-E OpDAT Zugentlastung M20	150240M20Z-E OpDAT strain relief M20	150240M20Z-E OpDAT décharge de traction M20
--	---	---	--

	150240M25Z-E OpDAT Zugentlastung M25	150240M25Z-E OpDAT strain relief M25	150240M25Z-E OpDAT décharge de traction M25
--	---	---	--

	150240Z20Z-E OpDAT Zugentlastung für M20	150240Z20Z-E OpDAT strain relief for M20	150240Z20Z-E OpDAT décharge de traction pour M20
--	---	---	---

i HINWEIS / NOTE / NOTICE

	de Zusätzliche Informationen und Dokumentationen stehen zum Download unter www.metz-connect.com bereit.	en Additional information and documentations are available as download at www.metz-connect.com	fr Des informations et documentations supplémentaires disponibles pour téléchargement à www.metz-connect.com
--	--	---	---

