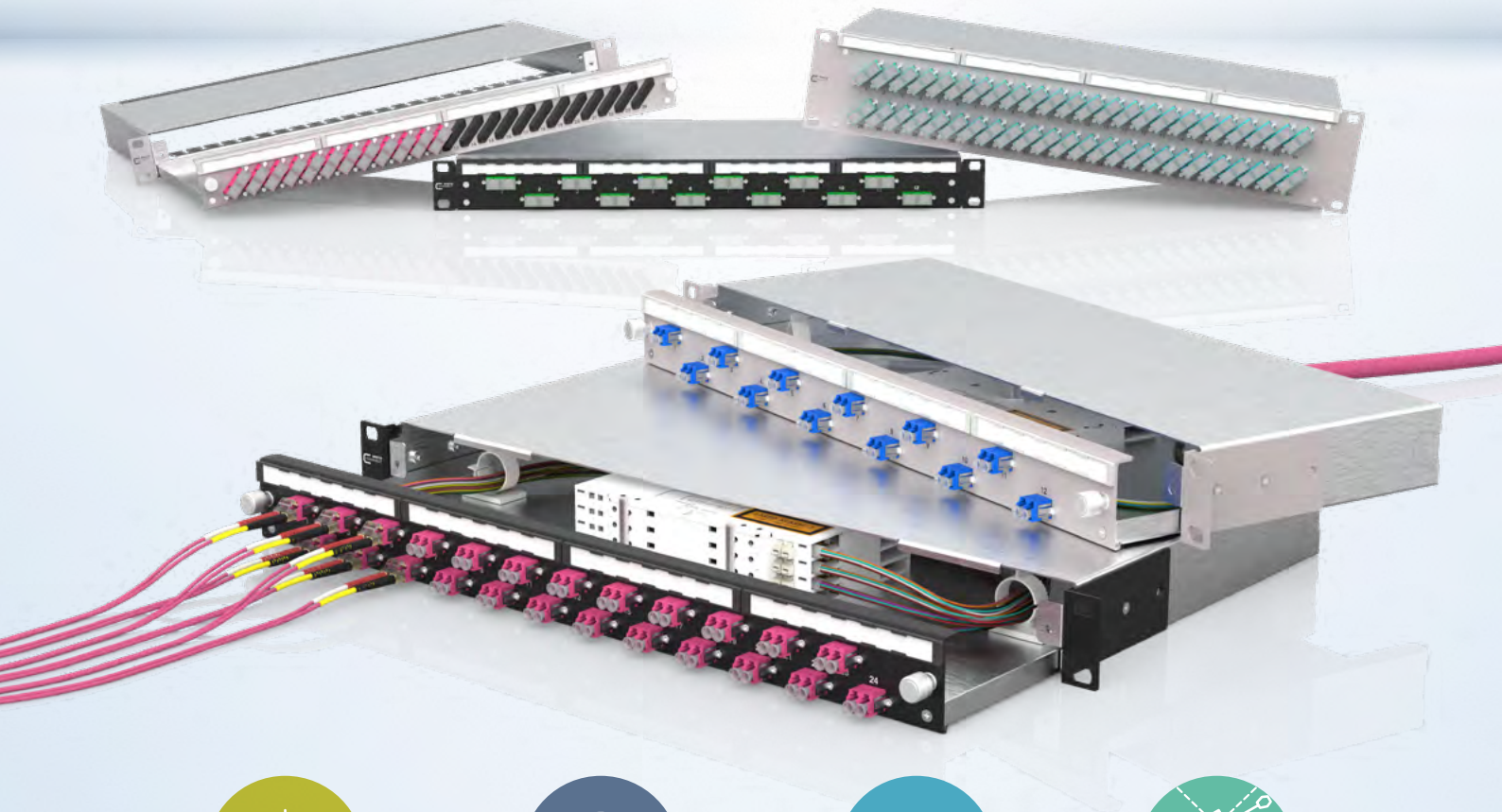


# OpDAT fix<sup>2</sup>/OpDAT slide<sup>2</sup>/ OpDAT slide<sup>2</sup> K/OpDAT slide<sup>2</sup> BO

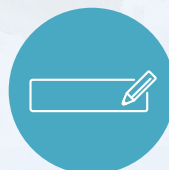
Standard neu gedacht, die neue Generation Patchfelder



Service-  
freundliches  
Design



Anwenderfreundliche  
Kupplungs-  
anordnung

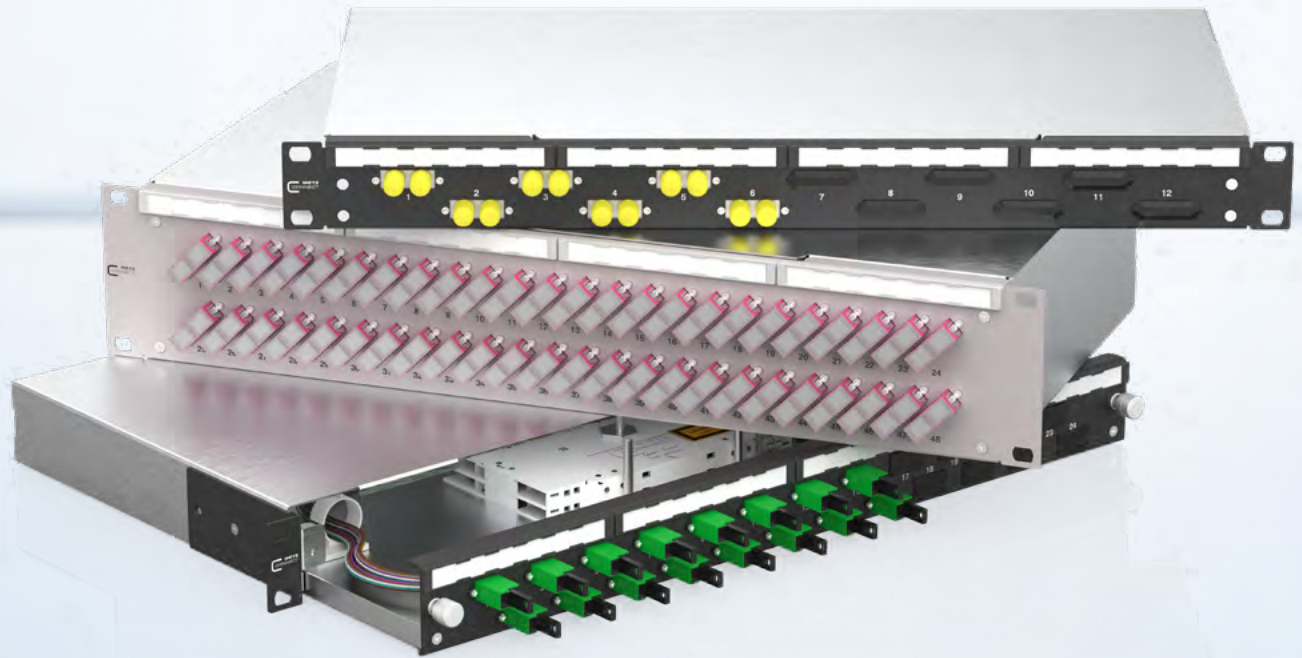


Beschriftungsfeld



Werkzeugloses  
Öffnen

## Technische Informationen



### Produktbeschreibung

Die neue Generation der OpDAT Patchfelder ist in 2 unterschiedlichen Bauarten verfügbar. Das **OpDAT fix<sup>2</sup>** ist für den Festeinbau konzipiert. Der Deckel des Patchfeldes lässt sich werkzeuglos öffnen, wodurch ein einfacher und schneller Zugriff möglich ist. Das OpDAT fix<sup>2</sup> ist sowohl als 1 HE- als auch als 2 HE-Variante wählbar.

Das **OpDAT slide<sup>2</sup>** verfügt über eine ausziehbare Schublade, die im ausgezogenen Zustand abklippbar ist und somit Arbeiten innerhalb der 19 Zoll Box erleichtert. Bei Bedarf ist die OpDAT slide<sup>2</sup> 30 mm tiefenverstellbar. Durch einen Anschlag an der Schublade kann man beidhändig am Patchfeld arbeiten, ohne diese fixieren zu müssen. Zusätzlich lässt sich die Schublade durch einen einfachen Handgriff auch ganz herausnehmen.

Der innovative Schnellverschluss des OpDAT slide<sup>2</sup> sorgt für ein schnelles, stabiles und zuverlässiges Öffnen und Schließen der Schublade.

Die Grundgehäuse beider Patchfelder sind aus feuerverzinktem Stahl gefertigt und folgen höchsten Qualitäts- und Fertigungsansprüchen. Die Patchfelder sind nach IEC 60297-3 hergestellt und passen somit in alle 19 Zoll-Rahmen. Die Frontplatten der Patchfelder sind pulverbeschichtet und in grau sowie schwarz verfügbar. An jeder Frontplatte befinden sich abnehmbare Beschriftungsfelder für eine individuelle Kennzeichnung. Auf der Rückseite der Gehäuse befinden sich 6x M20, 2x M25 und zwei U-Ausschnitte als vielfältige Kabeleinführungsmöglichkeiten.

## Technische Informationen



### Produktbeschreibung

Das neue **OpDAT slide<sup>2</sup> K** fügt sich nahtlos in die neue Generation der OpDAT-Patchfelder ein. Es basiert auf dem bekannten OpDAT slide<sup>2</sup>. Zu den Highlights zählen die um etwa 30 % reduzierte Tiefe der Box im Vergleich zum OpDAT slide<sup>2</sup> sowie die schrägen Kabeleingänge. Die geringere Tiefe und die schrägen Kabeleingänge ermöglichen den Einsatz in 19-Zoll-Datenschränken bei einer Bestückung von vorne und hinten auf derselben Höheneinheit. Zusätzlich wird der Einbau in 19-Zoll-Wandschränken erleichtert. Generell ist das neue OpDAT slide<sup>2</sup> K die erste Wahl bei beschränkten Platzverhältnissen. Auf der Rückseite des OpDAT slide<sup>2</sup> K befinden sich bei der Splice-Variante vier M20-Ausschnitte. Bei der VIK-Variante sind vier U-Ausschnitte vorhanden. Bei beiden Varianten (Splice/VIK) können zwei der vier Kabeleingänge gleichzeitig genutzt werden.

Die neue Variante **OpDAT slide<sup>2</sup> BO** erweitert die bestehende slide<sup>2</sup>-Serie um eine speziell für Breakout- bzw. Vollader-Kabel optimierte Lösung. Das Gehäuse basiert auf dem bewährten OpDAT slide<sup>2</sup> System, wurde jedoch hinsichtlich Kabelmanagement und Zugentlastung an die Anforderungen von Breakout- bzw. Vollader-Kabel Anwendungen angepasst. Sie bietet ausreichend Platz für die Einführung und Fixierung von Kabeln mit direktem Anschluss der Einzelfasern auf Standardkupplungen. Die integrierte Kabelführung und optionale Zugentlastung sorgen für eine strukturierte und sichere Installation. Die rückseitige Kabelführung erfolgt über eine Bürsteneinführung aus thermoplastischem Kunststoff und einer Zugentlastungsleiste, die so konzipiert ist, dass die Kabel mit zwei Kabelbindern fixiert werden können, wodurch eine doppelte Zugentlastung ermöglicht wird. Diese Konstruktion schützt die Fasern vor Staub und mechanischer Belastung, ermöglicht eine geordnete Einführung bei hoher Packungsdichte und gewährleistet eine sichere Fixierung der Kabel.



## Varianten

Bezeichnung	Eigenschaften
fix <sup>2</sup>	<ul style="list-style-type: none"> <li>&gt; Festeinbau</li> <li>&gt; werkzeugloser Deckel</li> <li>&gt; verfügbar als 1 HE- oder 2 HE-Variante</li> </ul>
slide <sup>2</sup>	<ul style="list-style-type: none"> <li>&gt; ausziehbar</li> <li>&gt; abkipprbar</li> <li>&gt; innovativer Schnellverschluss</li> <li>&gt; tiefenverstellbar</li> </ul>

## Gemeinsamkeiten

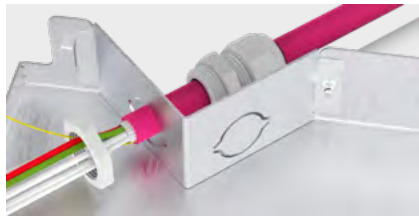
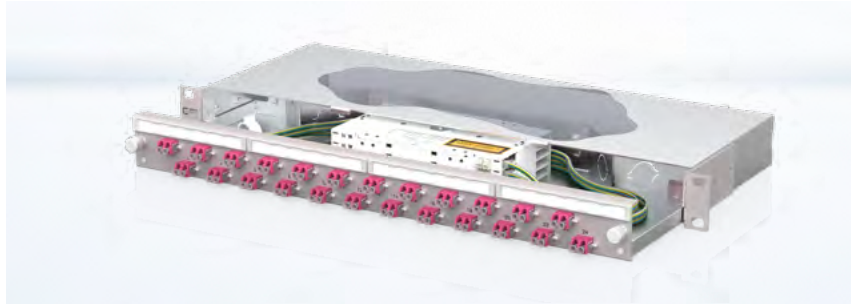
- > Gehäuse aus Stahlblech
- > Frontplatte pulverbeschichtet
- > abnehmbares Beschriftungsfeld
- > 6x M20, 2x M25, 2x U-Ausschnitte
- > gemäß IEC 60297-3
- > optional: Zugentlastung für ankommende Kabel

## Varianten

### Bezeichnung

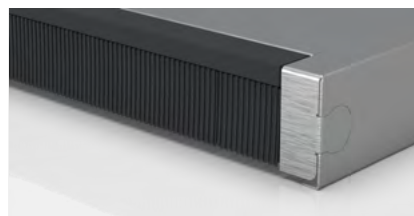
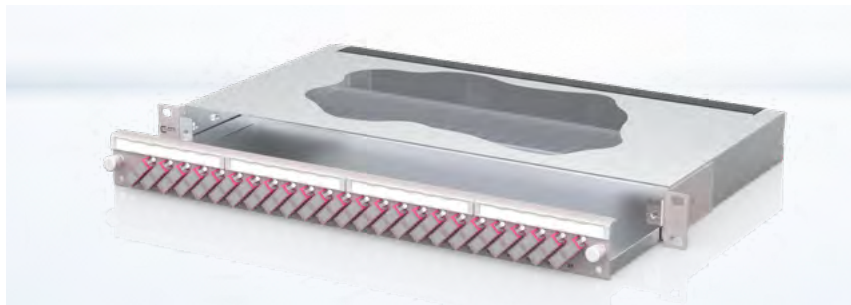
### Eigenschaften

slide<sup>2</sup> K



- > geringe Tiefe
- > schräge Kabeleingänge
- > optionale Zugentlastung für ankommende Kabel

slide<sup>2</sup> BO



- > optimiert für Breakout-/ Volladernkabel
- > Rückseitige Bürstenleisteinführung
- > Zugentlastungsleiste ermöglicht doppelte Zugentlastung

## Gemeinsamkeiten

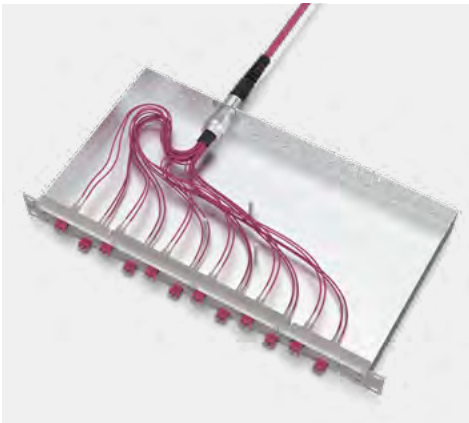
- > ausziehbar
- > abkipfbar
- > Innovativer Schnellverschluss
- > Tiefenverstellbar
- > gemäß IEC 60297-3
- > Gehäuse aus Stahlblech
- > Frontplatte pulverbeschichtet
- > abnehmbares Beschriftungsfeld

## Ausstattungsvarianten OpDAT slide<sup>2</sup> / OpDAT fix<sup>2</sup>



### Splice

Bestückt mit Pigtails und Kupplungen ist diese Variante vorbereitet für den Anschluss von Installationskabeln. Die Pigtails sind visuell geprüft nach IEC 61300-3-35 Ed.2 und spleißfertig in den Spleißkassetten mit Spleißhaltern abgelegt. Die Belegung ist gemäß dem Farbcode der IEC 60304.



### VIK

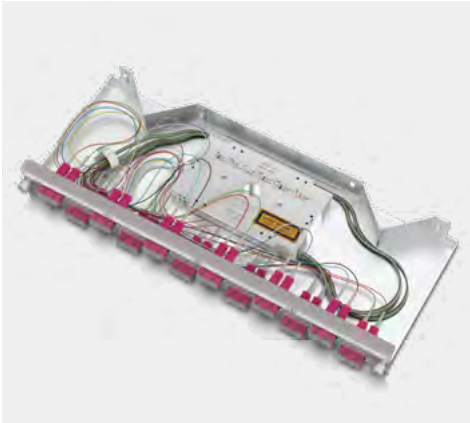
Die „VIK“-Variante ist die optimale Wahl bei der Arbeit mit vorkonfektionierten Kabeln. Das Patchfeld ist mit Kupplungen bestückt und durch die rückseitigen U-Ausschnitte lassen sich die ankommenden Kabel schnell und Werkzeuglos installieren.



### Connect

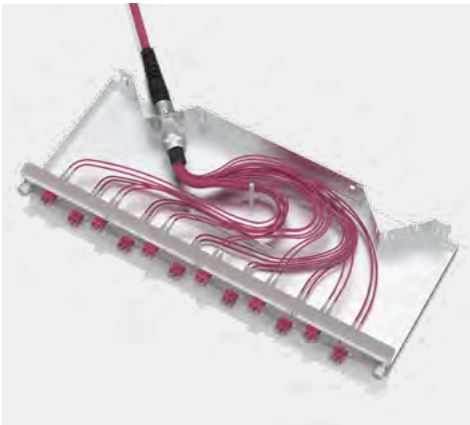
Ein Kabel muss repariert oder zu einem anderen Schrank weitergeführt werden? Die „Connect“-Variante ist mit einer geschlossenen Blindplatte und Spleißkassetten mit Spleißhaltern ausgestattet. Dadurch können 2 oder mehr Installationskabel in dem 19 Zoll Gehäuse verbunden werden.

## Ausstattungsvarianten OpDAT slide<sup>2</sup> K / OpDAT slide<sup>2</sup> BO



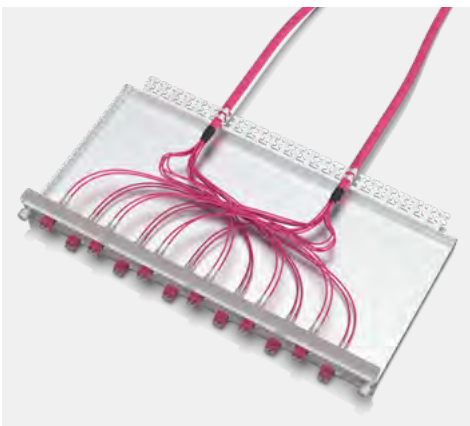
### Splice

Als OpDAT slide<sup>2</sup> K bestückt mit Pigtails und Kupplungen ist diese Variante vorbereitet für den Anschluss von Installationskabeln. Die Pigtails sind visuell geprüft nach IEC 61300-3-35 Ed.2 und spleißfertig in den Spleißkassetten mit Spleißhaltern abgelegt. Die Belegung ist gemäß dem Farbcode der IEC 60304. Verfügbar mit bis zu 24 Fasern (bei Crimpspleißschutz).



### VIK

Die „VIK“-Variante des OpDAT slide<sup>2</sup> K ist die optimale Wahl bei der Arbeit mit vorkonfektionierten Kabeln. Das Patchfeld ist mit Kupplungen bestückt und durch die rückseitigen, schrägen U-Ausschnitte lassen sich die ankommenden Kabel schnell und werkzeuglos installieren. Die maximale Packungsdichte beträgt 12 Duplex Kupplungen.

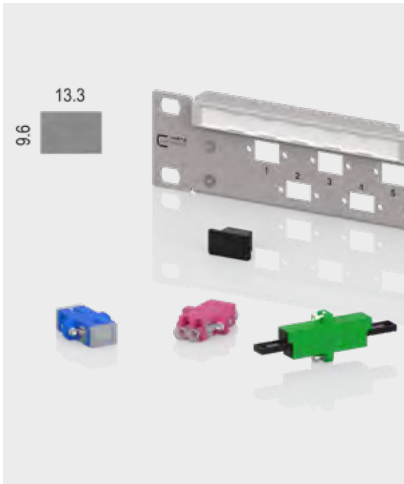


### VIK

Die „VIK“-Variante des OpDAT slide<sup>2</sup> BO ist optimiert hinsichtlich des Anschlusses von Breakout- bzw. Volladerkabel. Hierzu zählen sowohl bereits vorkonfektionierte Installationskabel (VIK), wie auch Kabel die mit dem OpDAT FAST™ Stecker ausgestattet werden. Das Patchfeld ist mit Kupplungen bestückt. Ankommende Kabel werden auf der integrierten Zugentlastungsleiste mittels zwei Kabelbinder je Kabel befestigt und von dort zur Kupplung geführt.

## Frontplatten

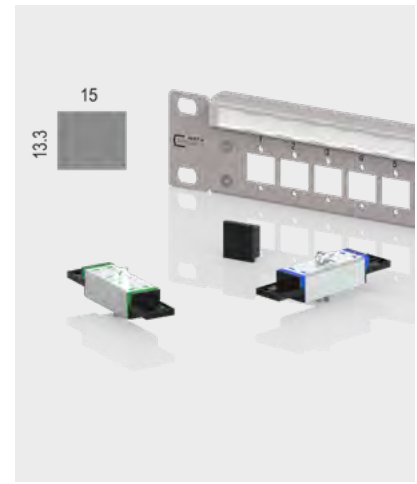
Die Kupplungsausschnitte der neuen Frontplatte sind anwenderfreundlich angeordnet, so dass jeder Steckverbinder einfach gezogen oder gesteckt werden kann. Die Frontplatten sind auch als Mischbestückungen bestellbar. Für folgende Kupplungsausschnitte sind die Frontplatten verfügbar:



SC-S / LC-D / E2000-S

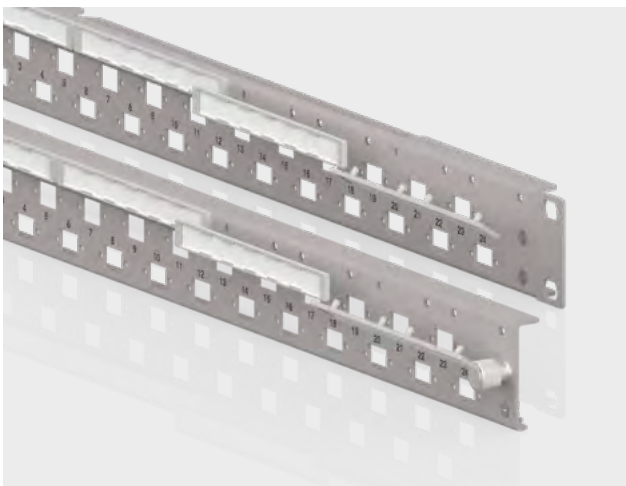


SC-D / LC-Q / ST-D / ST-D/SC-D



E2000-D

Alle Frontplatten der 1 HE-Versionen sind jeweils mit 12 oder 24 (bei OpDAT slide<sup>2</sup> K nur 12) Kupplungsausbrüchen erhältlich. Sie verfügen über ein abnehmbares Beschriftungsfeld und sind grau (RAL 7035) pulverbeschichtet. Für die OpDAT fix<sup>2</sup> 2 HE-Version stehen 48 Kupplungsausbrüche zur Verfügung.



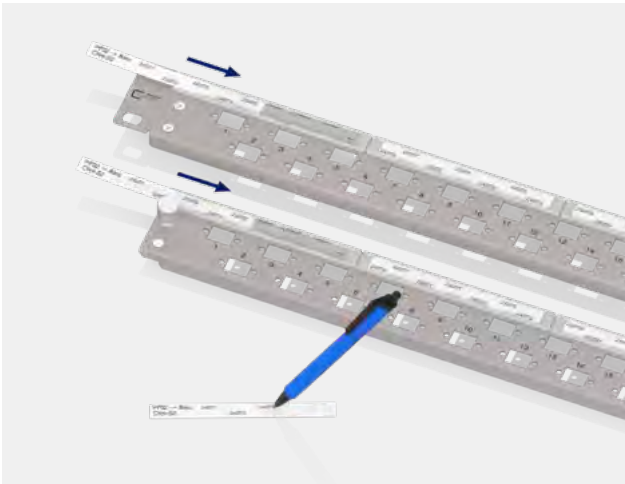
Abnehmbares Beschriftungsschild

slide<sup>2</sup> Verschluss

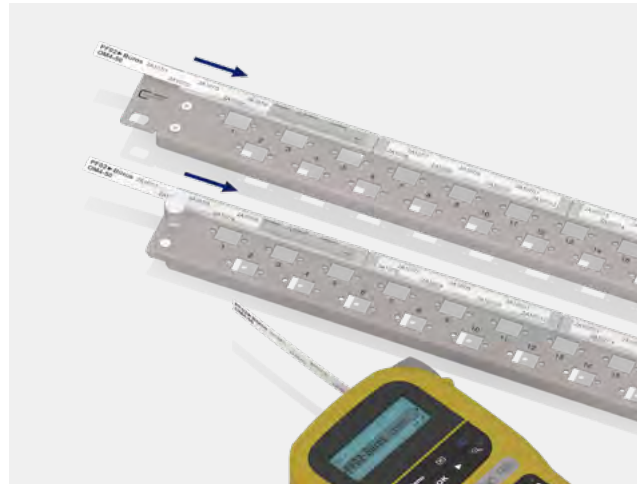


## Beschriftungsfeld

Jede Frontplatte ist mit Beschriftungsfeldern ausgestattet. Diese können individuell von Hand oder mit einem Beschriftungsgerät ausgefüllt werden. Optional lassen sich die Beschriftungsfelder entfernen und die Beschriftung kann aufgeklebt werden.

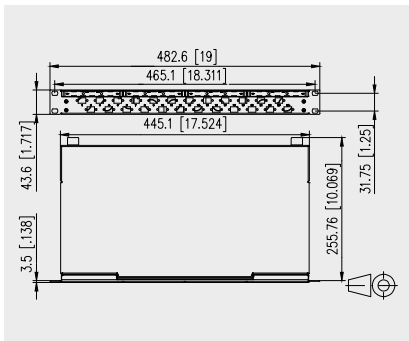


Handbeschrieben

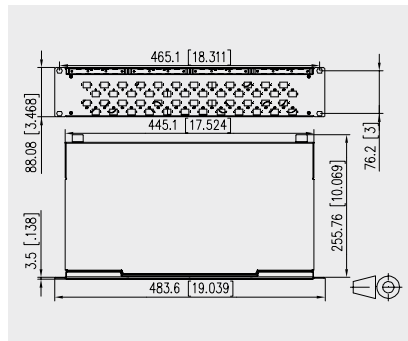


Mit Etikettendrucker bedruckt

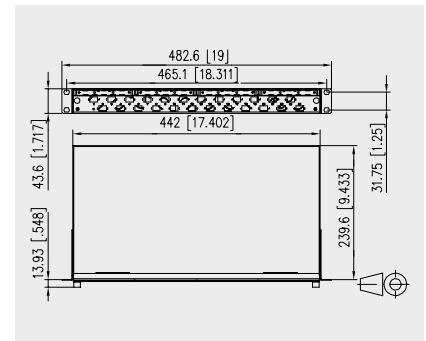
## Maßzeichnung



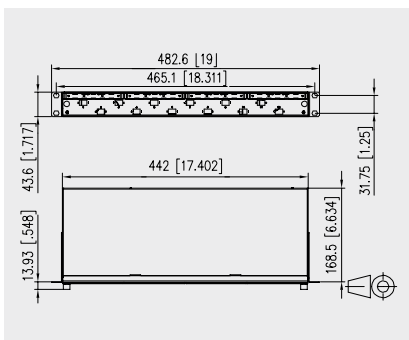
fix<sup>2</sup> 1 HE



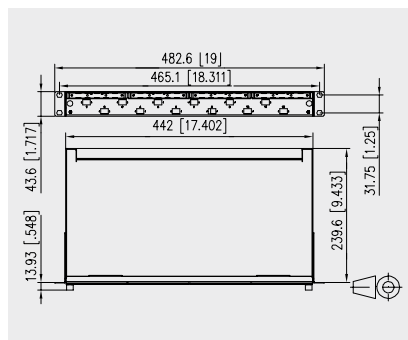
fix<sup>2</sup> 2 HE



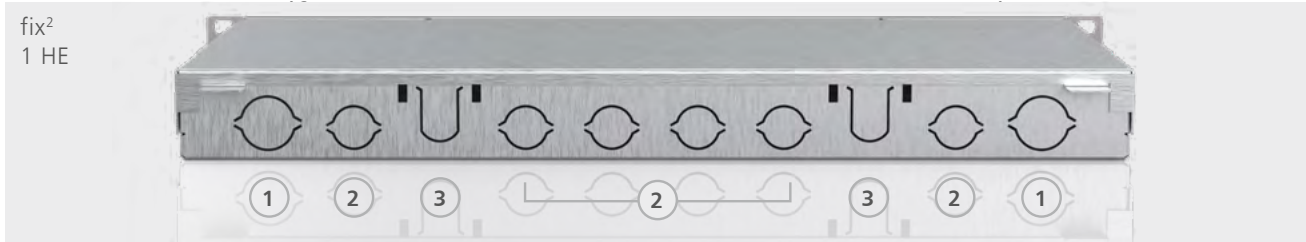
slide<sup>2</sup> 1 HE



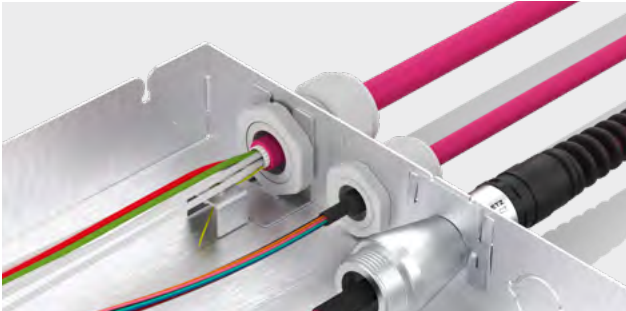
slide<sup>2</sup> K 1 HE



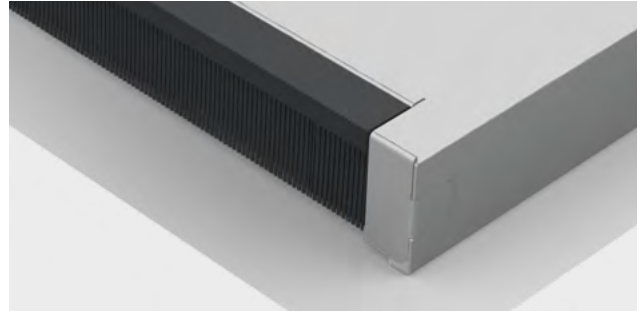
slide<sup>2</sup> BO 1 HE

Kabeleingänge (fix<sup>2</sup> / slide<sup>2</sup> / slide<sup>2</sup> K & slide<sup>2</sup> BO Rückseite)

① = M25 / PG16    ② = M20 / PG13,5    ③ = VIK    ④ = Bürstenleistenkabeleingang



Anschluss von Installationskabeln mit Kabelverschraubung und optionaler Zugentlastung sowie Anschluss von VIK mit Kabelverschraubung und VIK mit Halteblech.



Bürstenleistenkabeleingang

## Konfiguration – Ein Patchfeld nach Ihren Wünschen\*

### 1. Grundgehäuse wählen



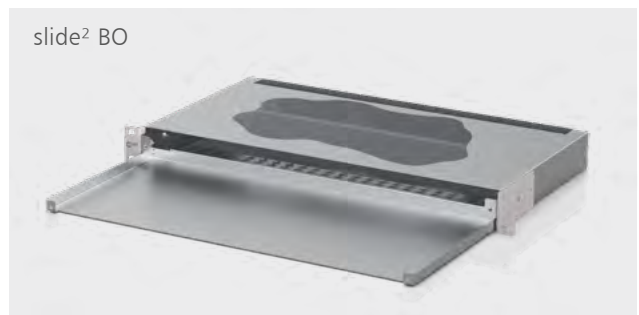
ausziehbar



Festeinbau



ausziehbar kurz



ausziehbar Breakout

## Konfiguration – Ein Patchfeld nach Ihren Wünschen\*

### 2. Anwendung wählen



Spleißen

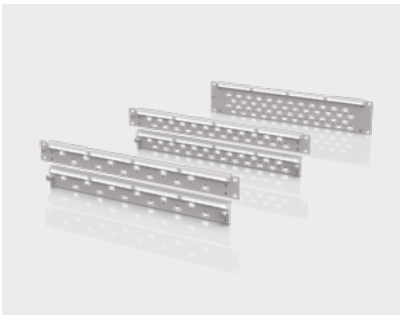


Vorkonfektionierte Kabel

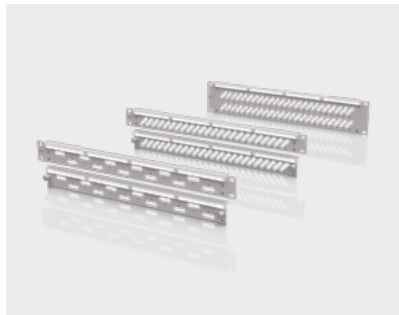


Kabelverbindung

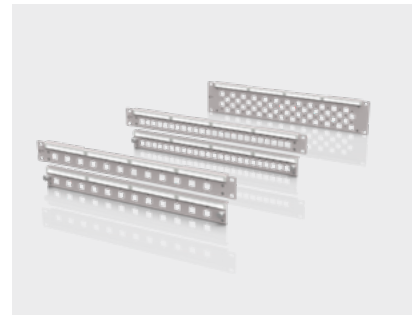
### 3. Frontplatte wählen



SC-S / LC-D / E2000-S



SC-D / LC-Q / ST-D



E2000-D

\*Beispiele – weitere Konfigurationsmöglichkeiten wählbar

### 4. Kupplungstyp / Fasertyp wählen



SC-S / LC-D / E2000-S



SC-D / LC-Q / ST-D und SC-D/ST-D



E2000-D



## 5. Kupplungsanzahl wählen



## Zubehör

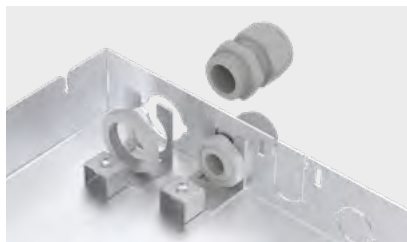
### Zugentlastung

Optional kann eine M20- oder M25-Zugentlastung befestigt werden. Diese wird an der Kabelverschraubung montiert und das ankommende Kabel mit den Zugentlastungselementen befestigt.

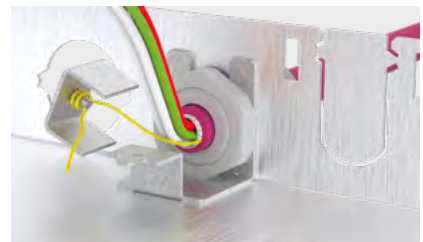
Größe	Art.-Nr.
M20	150240M20Z-E
M25	150240M25Z-E



Produktbild



Montage

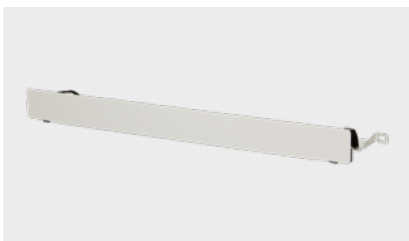


Montage

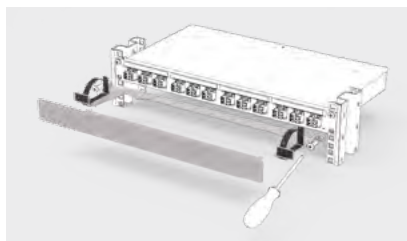
### Patchkabel-Ablage

Eine saubere und geordnete Kabelführung gehört zum guten Handwerk eines jeden Installateurs und ermöglicht im Patch- oder Schadensfall eine schnelle und effektive Nachverfolgung und Reparatur des Defekts. Die Patchkabel-Ablage von METZ CONNECT lässt sich an jedem OpDAT fix<sup>2</sup> montieren und führt alle gesteckten Patchkabel geordnet nach außen. Die montierte Blende lässt sich schnell demontieren, um einen guten Zugriff auf die Kabel zu haben. Sie sorgt außerdem für eine geordnete Optik und schützt vor möglichen Beschädigungen.

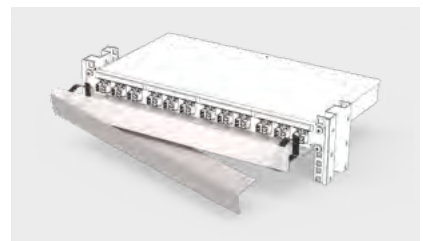
Größe	Art.-Nr.
Grau (RAL 7035)	1502500000-E
Schwarz (RAL 9005)	1502500000-B



Produktbild

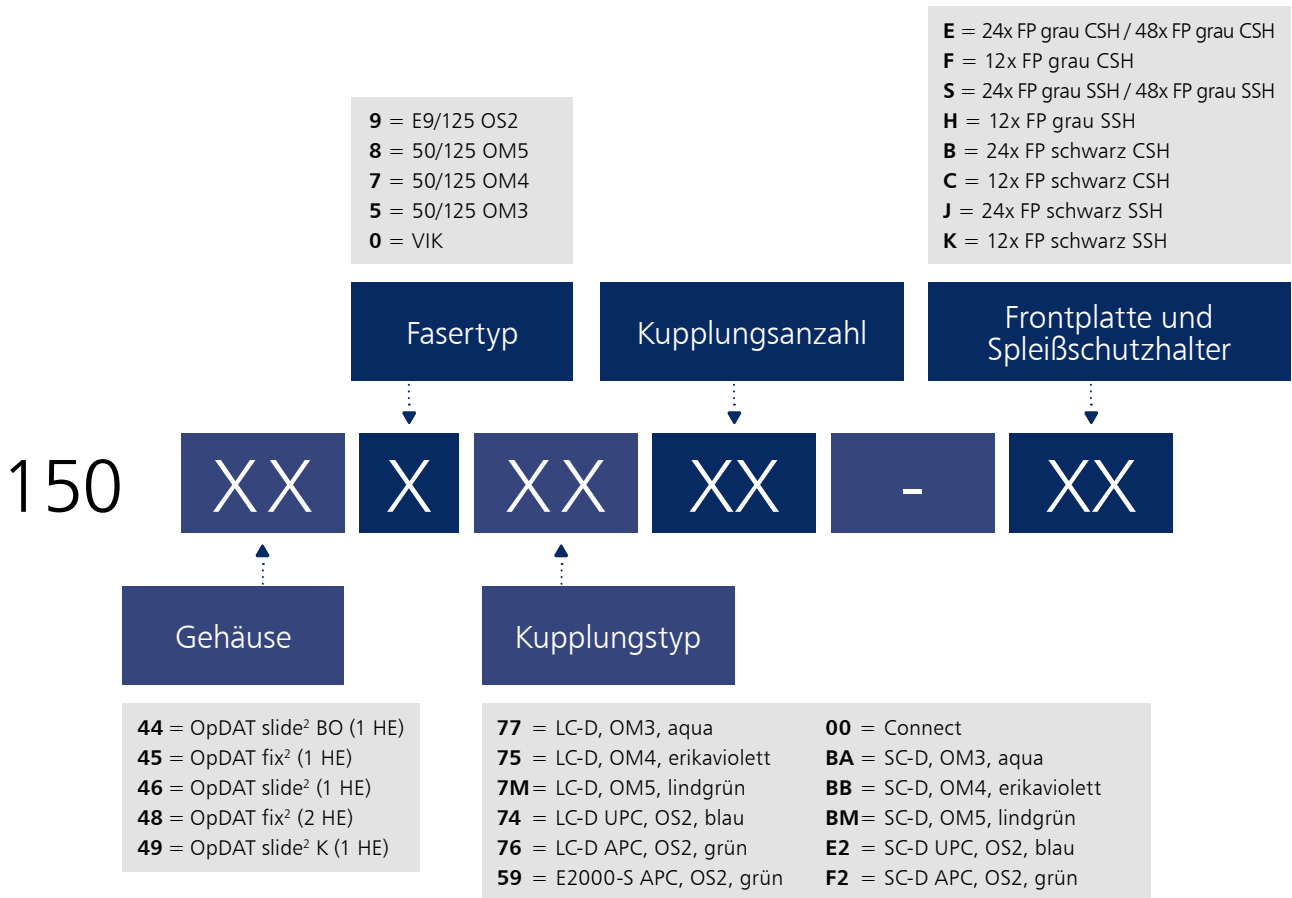


Montage



Montage

## Bestellinformationen



Bitte beachten Sie!

Alle verfügbaren Kombinationsmöglichkeiten können Sie mit Hilfe unseres Patchfeld-Konfigurators zusammenstellen: [www.metz-connect.com/konfigurator](http://www.metz-connect.com/konfigurator)





We realize ideas

### **METZ CONNECT GmbH**

Im Tal 2  
78176 Blumberg  
Deutschland

Tel. +49 7702 533-0  
Fax +49 7702 533-189

info@metz-connect.com  
www.metz-connect.com

---

### **METZ CONNECT USA Inc.**

200 Tornillo Way  
Tinton Falls, NJ 07712  
USA

Tel. +1 732 389 1300  
Fax +1 732 389 9066

### **METZ CONNECT France SAS**

28, Rue Schweighaeuser  
67000 Straßburg  
Frankreich

Tel. +33 3886 170 73  
Fax +33 3886 194 73

### **METZ CONNECT AUSTRIA GmbH**

c/o Deutsche Handelskammer  
in Österreich

Schwarzenbergplatz 5, Top 3/1  
1030 Wien  
Österreich

Tel. +43 1 227 12 64  
Fax +43 1 227 12 66

### **METZ CONNECT Zhongshan Ltd.**

Ping Chang Road  
Ping Pu Industrial Park  
Sanxiang Town  
Zhongshan City, 528463  
Guangdong Province  
China

Tel. +86 760 86365 055  
Fax +86 760 86365 050

### **METZ CONNECT Asia Pacific Ltd.**

Suite 1803, 18/F  
Chinachem Hollywood Centre,  
1 Hollywood Road, Central  
Hongkong

Tel. +852 26 027 300  
Fax +852 27 257 522

