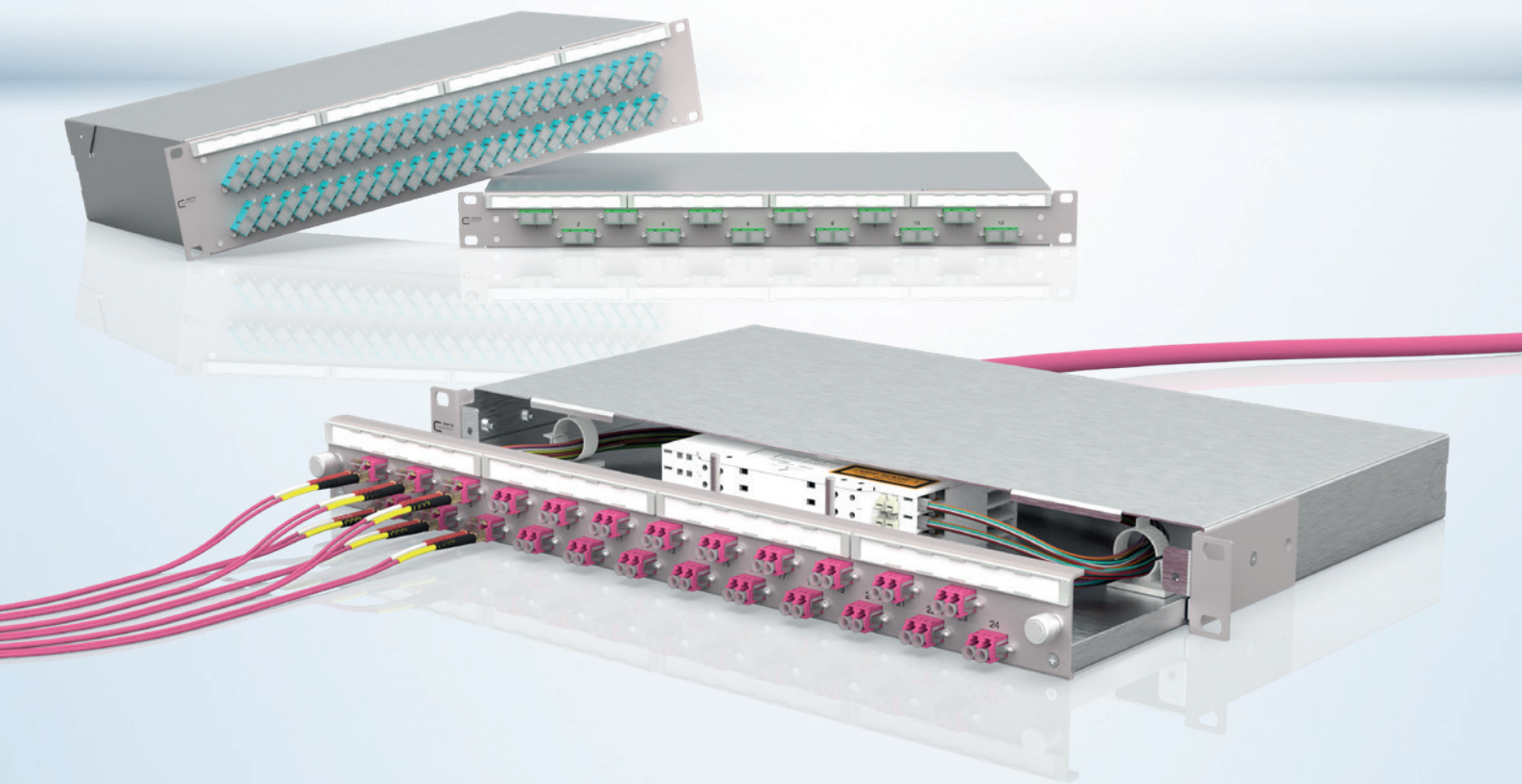


OpDAT fix²/ OpDAT slide² – Le standard repensé, la nouvelle génération de panneaux de brassage



Service design
convivial



Dispositif conviviale
du coupleur

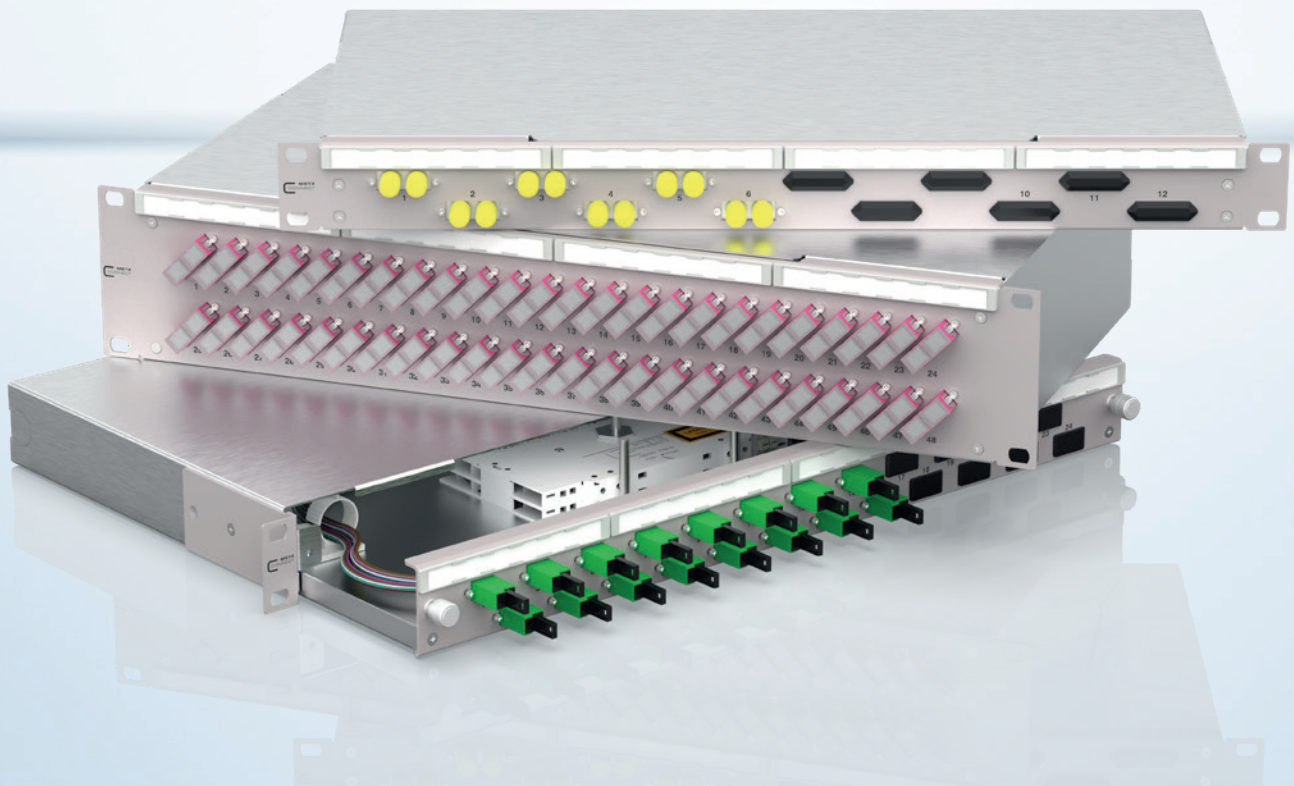


Zone
d'inscription



Ouverture
sans outil

Informations techniques



Description du produit

La nouvelle génération de panneaux de brassage OpDAT est disponible en 2 types de construction différents. L'**OpDAT fix²** est conçu pour un montage fixe. Le couvercle du panneau de brassage peut s'ouvrir sans outil, ce qui permet un accès facile et rapide. L'OpDAT fix² peut être choisi en variante 1 UH ou 2 UH.

L'**OpDAT slide²** dispose d'un tiroir extensible qui peut être basculé lorsqu'il est positionné sorti, ce qui facilite les travaux à l'intérieur du boîtier de 19 pouces. Si nécessaire, l'OpDAT slide² peut être réglé sur une profondeur de 30mm. Grâce à une butée sur le tiroir, il est possible de travailler avec les deux mains sur le panneau de brassage sans devoir le fixer. En plus, le tiroir peut être entièrement retiré d'un simple geste. La fermeture rapide innovante de l'OpDAT slide² assure une ouverture et une fermeture rapide, stable et fiable du tiroir.

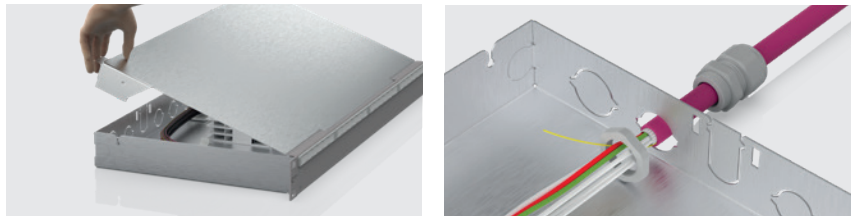
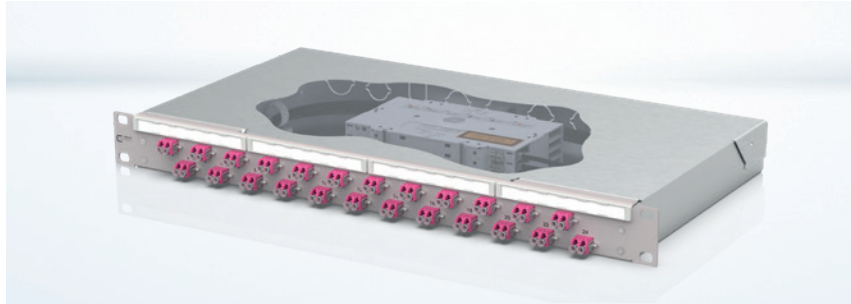
Les boîtiers de base des deux panneaux de brassage sont fabriqués en acier galvanisé à chaud et répondent aux exigences de qualité et de fabrication les plus strictes. Les panneaux de brassage sont fabriqués conformément à la norme CEI 60297-3 et s'adaptent donc à tous les cadres de 19 pouces. Les plaques frontales des panneaux de brassage sont revêtues d'une finition laquée. Sur chaque plaque frontale, il existe des champs d'inscription amovibles pour une inscription individuelle. Au dos des boîtiers, 6x M20, 2x M25 et deux découpes en U offrent de nombreuses possibilités d'entrée de câbles.

Versions

DÉSIGNATION

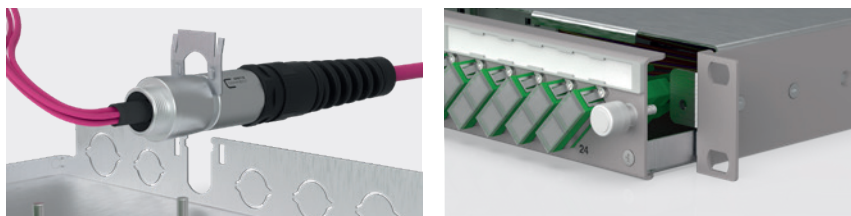
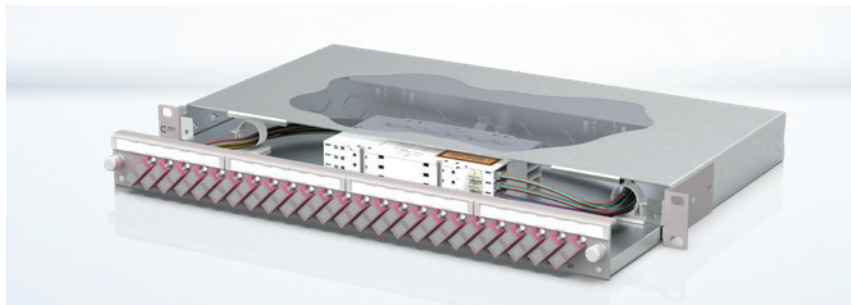
CARACTÉRISTIQUES

Fix²



- > Installation fixe
- > Couverture sans outil
- > Disponible en version 1 UH ou 2 UH

Slide²

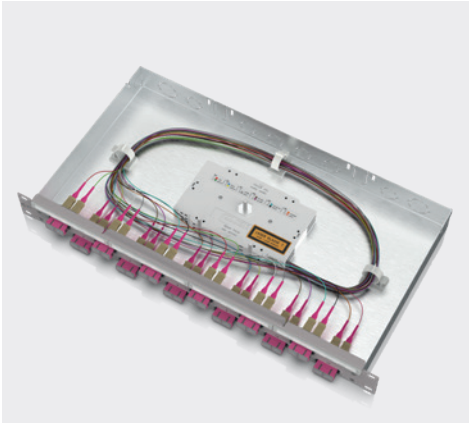


- > Extensible
- > Basculant
- > Fermeture rapide innovante
- > Réglable en profondeur

Points communs

- > Boîtier en tôle d'acier
- > Face avant revêtue d'une finition laquée
- > panneau d'inscription amovible
- > 6x M20, 2x M25, 2x découpes en U
- > Selon la norme IEC 60297-3
- > En option : décharge de traction pour les câbles entrants

Variantes d'équipement



Splice

Équipé de pigtails et de coupleurs, ce modèle est prêt pour le raccordement de câbles d'installation. Les pigtails sont contrôlés visuellement selon la norme CEI 61300-3-35 Ed.2 et déposés prêts à être épissés dans les cassettes d'épissures avec supports d'épissure. L'affectation est conforme au code couleur de la norme CEI 60304.



VIK

La variante « VIK » est le choix optimal lorsque l'on travaille avec des câbles pré-confectionnés. Le panneau de brassage est équipé de coupleurs et les découpes en U à l'arrière permettent d'installer les câbles entrants rapidement et sans outils.

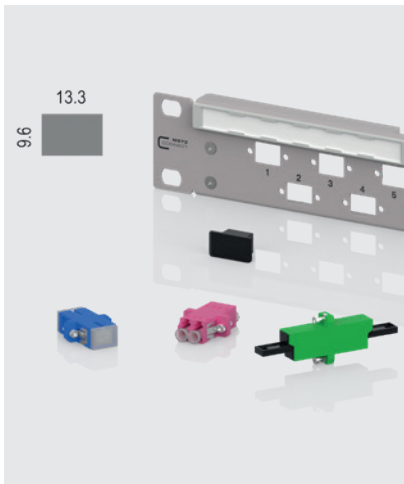


Connect

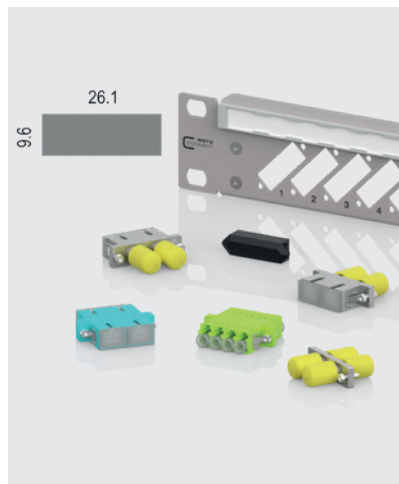
Un câble doit être réparé ou acheminé vers une autre armoire ? La variante « Connect » est équipée d'une plaque d'obturation fermée et de cassettes d'épissure avec supports d'épissure. Cela permet de relier 2 ou plusieurs câbles d'installation dans le boîtier 19 pouces.

Face avant

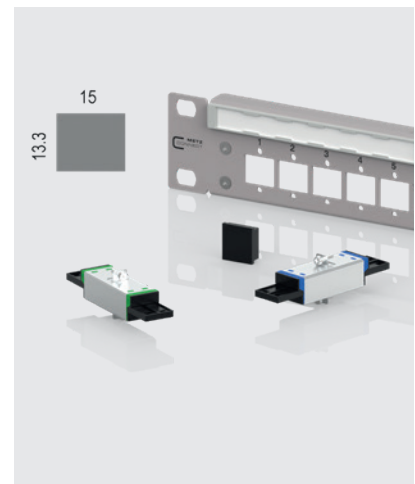
Les découpes de coupleurs de la nouvelle face avant sont disposées de manière ergonomique, de sorte que chaque connecteur peut être tiré ou enfiché facilement. Les faces avant peuvent également être commandées sous forme d'équipements mixtes. Les faces avant sont disponibles pour les découpes de coupleurs suivantes :



SC-S / LC-D / E2000-S

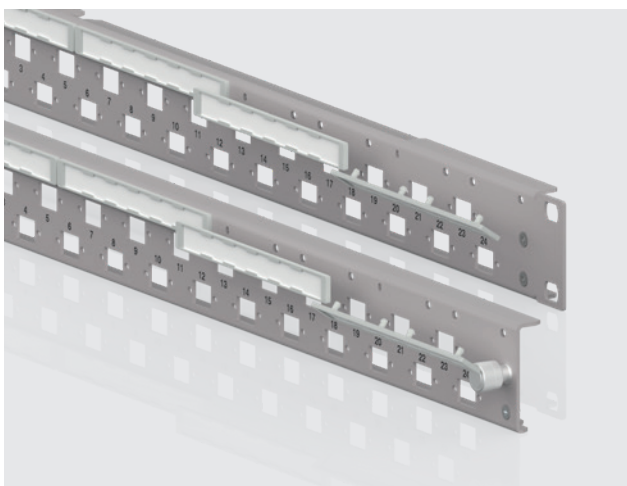


SC-D / LC-Q / ST-D / ST-D/SC-D



E2000-D

Toutes les faces avant des versions 1 UH sont disponibles avec 12 ou 24 découpes de coupleurs. Ils disposent d'un panneau d'inscription amovible et sont revêtus d'une finition laquée en gris (RAL 7035). Pour la version fix² 2 UH, 48 découpes de coupleurs sont disponibles.

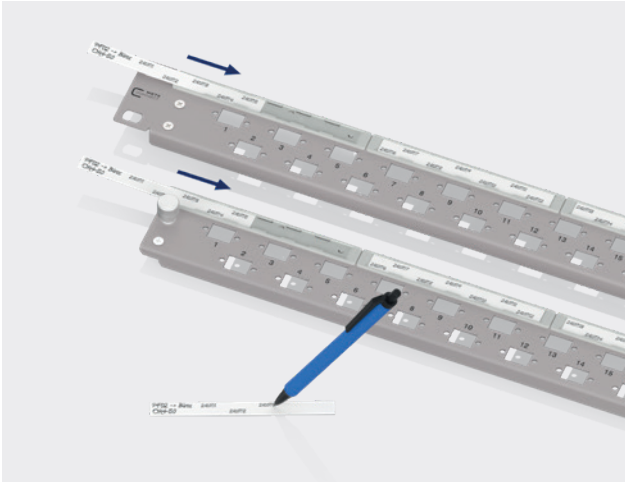


Plaque d'inscription amovible

Fermeture Slide²

Zone d'inscription

Chaque face avant est équipée de zones d'inscription. Celles-ci peuvent être remplies individuellement à la main ou à l'aide d'un appareil d'inscription. En option, les champs d'inscription peuvent être retirés et l'inscription peut être collée.

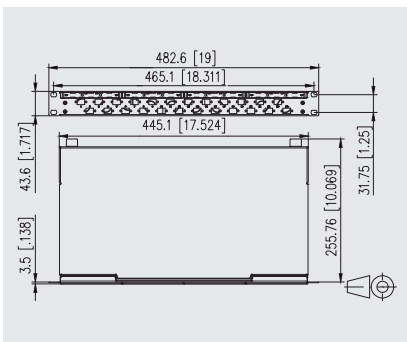


Écrit à la main

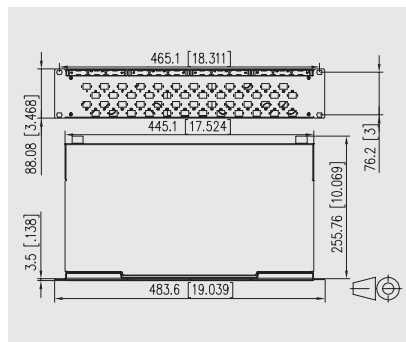


Imprimé avec une imprimante d'étiquettes

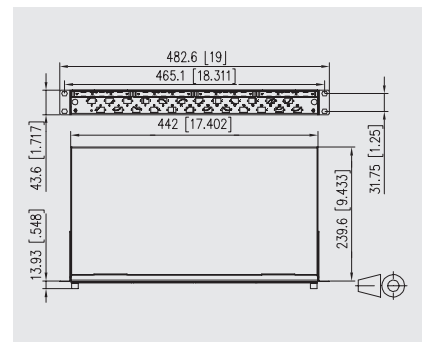
Schéma dimensionnel



Fix² 1 UH

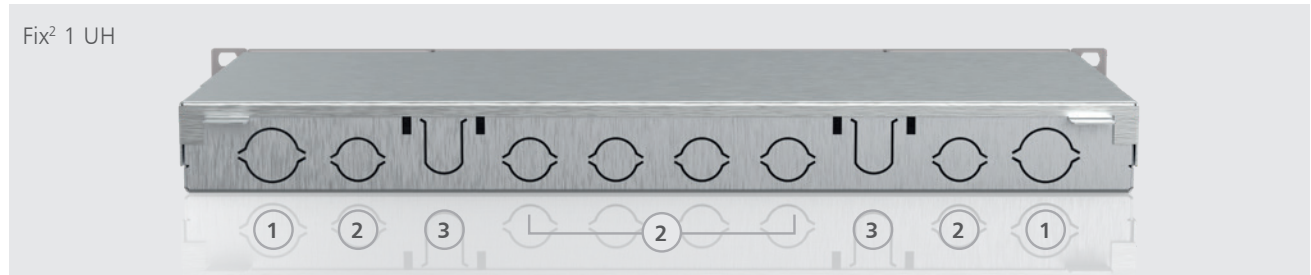


Fix² 2 UH

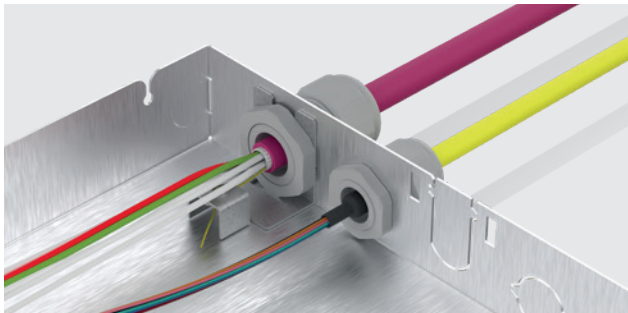


Slide² 1 UH

Entrées de câbles (face arrière fix² & slide²)



① = M25 / PG16 ② = M20 / PG13,5 ③ = VIK



Raccordement de câbles d'installation avec presse-étoupe et décharge de traction en option



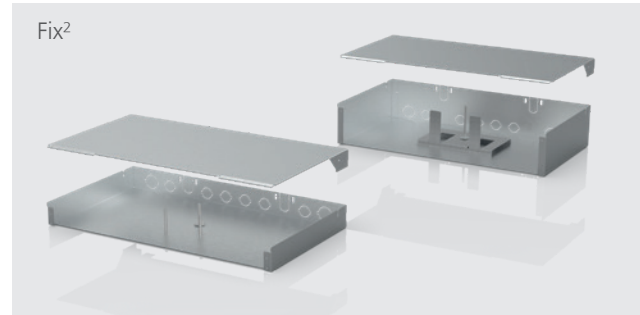
Raccordement de VIK avec tôle de maintien

Configuration - Un panneau de brassage selon vos souhaits*

1. Choisir le boîtier de base



Extensible

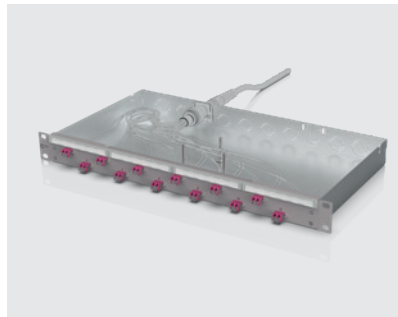


Installation fixe

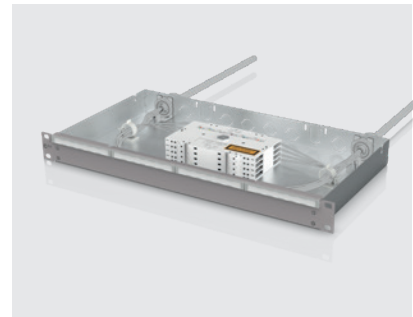
2. Choisir l'application



Épissure

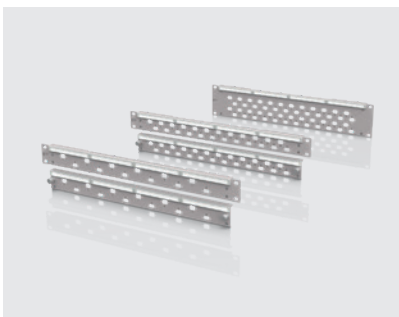


Câbles pré-confectionnés

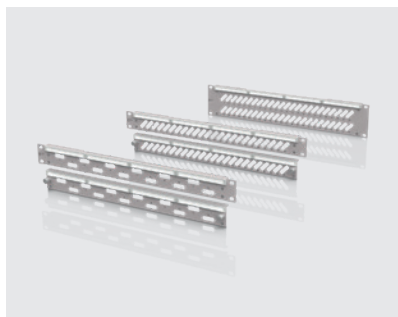


Connexion par câble

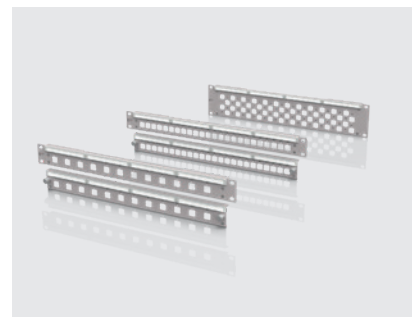
3. Choisir la face avant



SC-S / LC-D / E2000-S



SC-D / LC-Q / ST-D



E2000-D

*Exemples - autres possibilités de configuration au choix

4. Choisir le type de coupleur / de fibre



SC-S / LC-D / E2000-S

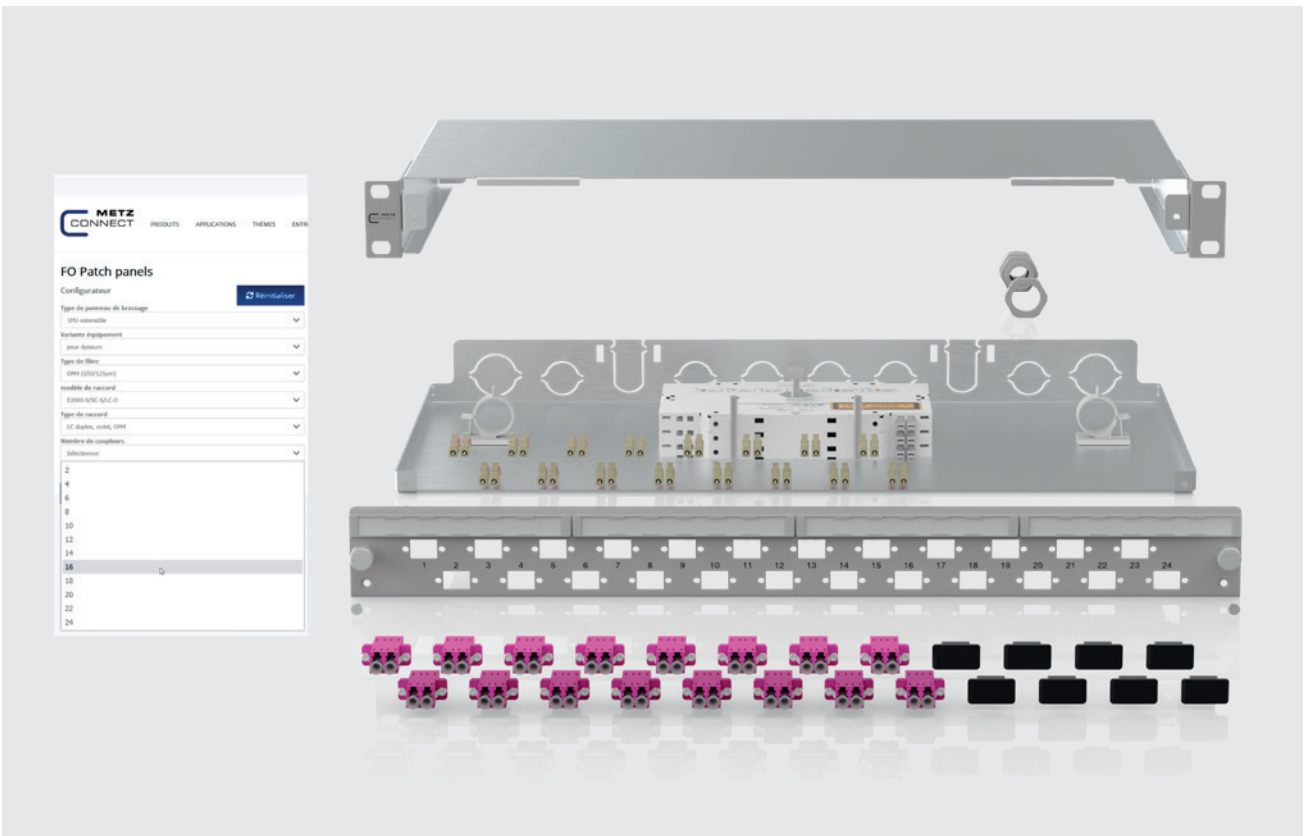


SC-D / LC-Q / ST-D et SC-D/ST-D



E2000-D

5. Choisir le nombre de coupleurs



Accessoires

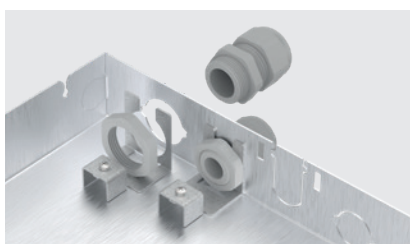
Décharge de traction

En option, il est possible de fixer une décharge de traction M20 ou M25. Celui-ci est monté sur le presse-étoupe et le câble entrant est fixé avec les éléments de décharge de traction.

TAILLE	RÉF.
M20	150240M20Z-E
M25	150240M25Z-E



Image du produit



Montage



Montage

Rangement pour cordons de brassage

Une gestion propre et ordonnée des cordons fait partie du bon métier de tout installateur et permet, en cas de patch ou de dommage, un suivi et une réparation rapides et efficaces du défaut. Le support de cordons de brassage de METZ CONNECT peut être monté sur chaque OpDAT fix² et guide tous les cordons de brassage enfichés de manière ordonnée vers l'extérieur. Le panneau monté se démonte rapidement pour permettre un bon accès aux cordons. Il assure également un aspect ordonné et protège contre d'éventuels dommages.

TAILLE	RÉF.
Gris (RAL 7035)	1502500000-E
Noir (RAL 9005)	1502500000-B

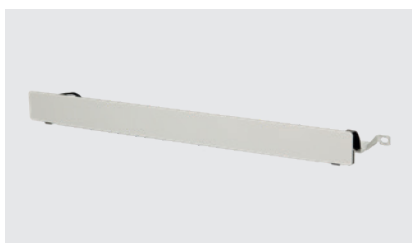
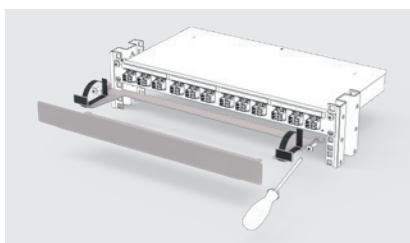
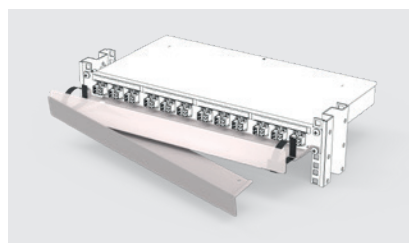


Image du produit

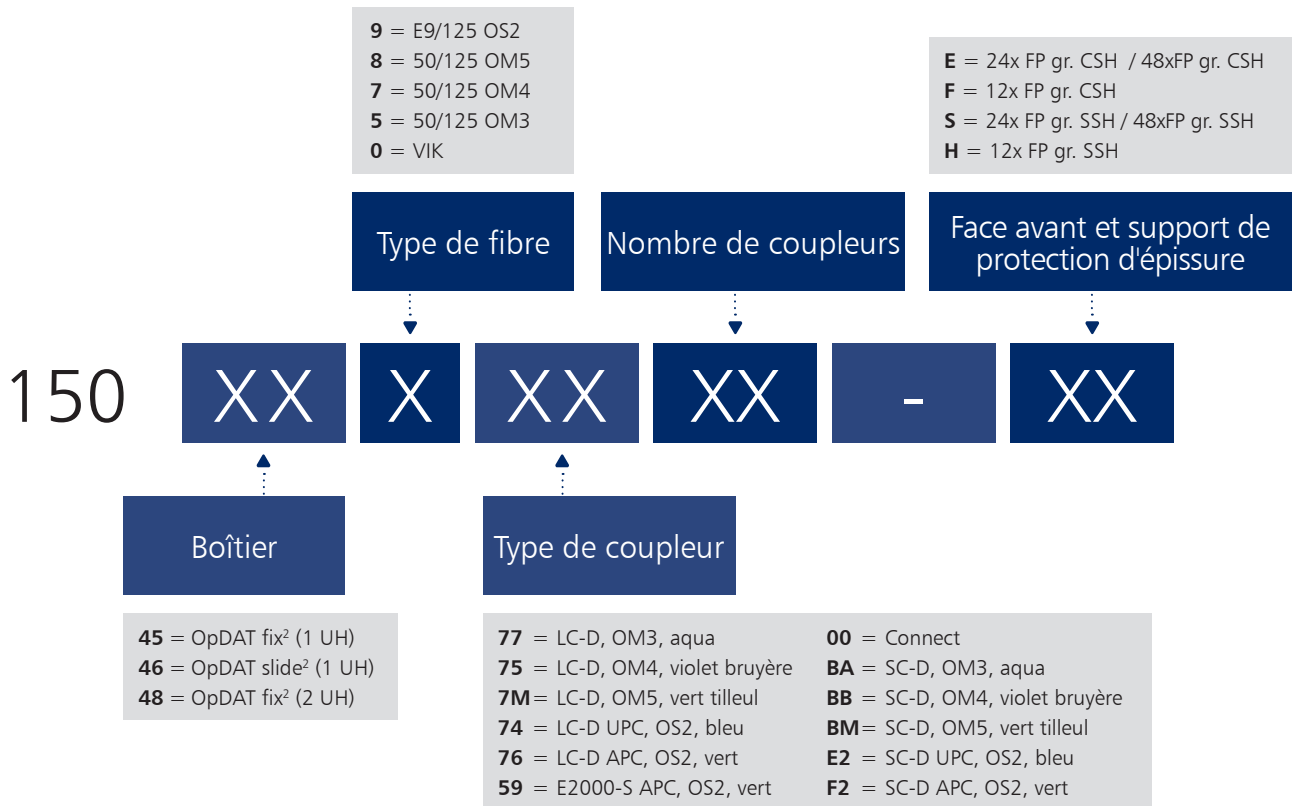


Montage



Montage

Informations de commande



Veillez noter !

Vous pouvez composer toutes les combinaisons disponibles à l'aide de notre configurateur de panneaux de brassage : www.metz-connect.com/configurateur



METZ CONNECT GmbH

Im Tal 2
78176 Blumberg
Allemagne

Tél. +49 7702 533-0
Fax +49 7702 533-189

info@metz-connect.com
www.metz-connect.com

METZ CONNECT USA Inc.

200 Tornillo Way
Tinton Falls, NJ 07712
Etats-Unis

Tél. +1 732 389 1300
Fax +1 732 389 9066

METZ CONNECT France SAS

28, Rue Schweighaeuser
67000 Strasbourg
France

Tél. +33 3886 170 73
Fax +33 3886 194 73

METZ CONNECT AUSTRIA GmbH

c/o Chambre de commerce allemande
en autriche

Schwarzenbergplatz 5, Top 3/1
1030 Vienne
Autriche

Tél. +43 1 227 12 64
Fax +43 1 227 12 66

METZ CONNECT Zhongshan Ltd.

Ping Chang Road
Ping Pu Industrial Park
Sanxiang Town
Zhongshan City, 528463
Guangdong Province
Chine

Tél. +86 760 86365 055
Fax +86 760 86365 050

METZ CONNECT Asia Pacific Ltd.

Suite 1803, 18/F
Chinachem Hollywood Centre,
1 Hollywood Road, Central
Hong Kong

Tél. +852 26 027 300
Fax +852 27 257 522