

IP44 Gehäuse

Für Aufputz- und Unterputz-Montage in rauer Umgebung



Eigenschaften



UV-beständig

Modul Einbauausschnitte

- > für bis zu 2 Ports Kupfer- und/oder LWL-Module (Modultechnik)
- > individuell einsetzbar, Mischbestückung möglich
- > Einbauausschnitte: MC Modul und Keystone
- > Tragrahmen für Module sind vom Gehäuse getrennt



MC Modul



Keystone



Kabelzuführung

- > 4 Zuführungsrichtungen möglich, Aufputzgehäuse um 90° drehbar
- > Einführung von bis zu 2 Kabeln über Membranverschraubung (Standard)
- > separat erhältliches Zubehör:
 - geteilte Kabelverschraubung für vorkonfektionierte LWL-Kabel
 - Kabelverschraubung M25 2 x 8 mit zwei separaten Kabeleinführungen



Montage

- > auf Unterputzbohrer montierbar
- > ausreichend Platz für Montage mittels Akkuschrauber mit Bit-Halter
- > über die Befestigungslöcher kann die Gehäuseabdeckung zusätzlich mechanisch befestigt werden



Schloss

- > Zugriffsschutz für unbefugte Nutzer
- > gleichschließendes Schloss

Klappdeckel

- > ist sicher und leicht zu öffnen, durch integrierten Federmechanismus
- > der Klappdeckel bietet eine hervorragende Abdichtung, unabhängig davon, ob Patchkabel gesteckt sind oder nicht
- > Klappdeckel mittels Feststeller im geöffneten Zustand fixierbar



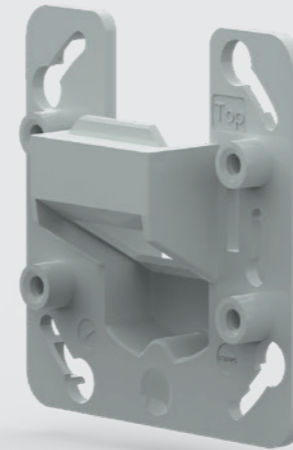
Patchkabel Auslass

- > Schaumstoffdichtung
- > großes Fassungsvermögen für verschiedenste Steckergrößen
- > Klappdeckel lässt sich auch bei gesteckten Patchkabeln perfekt schließen



Plombierung

- > durch das Siegel kann später festgestellt werden, ob das Gehäuse (unbefugt) geöffnet wurde
- > auch als Hausübergabepunkt einsetzbar

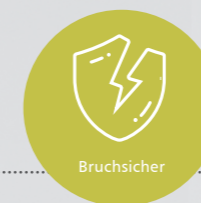


UP

AP



Witterungsbeständig



Bruchsicher

Gehäuse

- > robustes und widerstandsfähiges Gehäuse
- > langlebig und korrosionsresistent
- > UV-beständig, witterungsbeständig

- > Gehäuse 2-teilig
- > für den Einsatz im geschützten Außenbereich und in mechanisch stark beanspruchten Umfeldbedingungen geeignet



Beschriftungsfeld

- > gut sichtbar und geschützt
- > mit separatem Beschriftungsbogen

Design

- > modernes und ansprechendes Design
- > hervorragende Verarbeitungsqualität „Made in Germany“

Aufputzgehäuse

- > intelligentes Kabelmanagement
- > Platz für Kabelreserve im Aufputzgehäuse

- > Schutzart IP44: gegen allseitiges Spritzwasser und das Eindringen von Festkörpern mit einer Größe von mehr als 1 mm geschützt

IP geschützte Gehäuse

Vorteile auf einen Blick

- > modernes Design
 - > hervorragende Qualität
- > robust und langlebig
 - > individuell einsetzbar
- > schnell und einfach zu montieren

Eigenschaften

- > langlebiges, robustes und widerstandsfähiges Gehäuse
- > mit Schloss, als Zugriffsschutz gegen unbefugte Nutzer (im Gebäudebereich mit Kinderschutz)
- > IP44 Schutzklasse schützt gegen Spritzwasser und das Eindringen von Festkörpern >1mm auch bei gesteckten Patchkabeln

Einsatzgebiete/Anwendungsbeispiele



Überdachter Außenbereich

- > Terrasse
- > Balkon
- > Garage
- > Gartenhaus

Industrienumgebung

- > Produktionshallen
- > Fertigungshallen
- > Lagerhallen
- > Werkstätten
- > Baustellen

Bestellinformationen

	VARIANTE	BEZEICHNUNG	AUSFÜHRUNG	FARBE	ART.-NR.
	Aufputz	IP44 Modul-Aufputz-Gehäuse mit Klappdeckel und Schloss	2 Port unbestückt für MC Modul	reinweiß RAL9010	1309470002-I
				grau RAL7035	1309470003-I
		IP44 Modul-Aufputz-Gehäuse mit Klappdeckel und Schloss	2 Port unbestückt für Keystone	reinweiß RAL9010	1309470002KI
				grau RAL7035	1309470003KI
	Unterputz	Modul-Unterputz-Gehäuse mit Klappdeckel und Schloss	2 Port unbestückt für MC Modul	reinweiß RAL9010	1309471002-I
				grau RAL7035	1309471003-I
		Modul-Unterputz-Gehäuse mit Klappdeckel und Schloss	2 Port unbestückt für Keystone	reinweiß RAL9010	1309471002KI
				grau RAL7035	1309471003KI

Weitere Informationen finden Sie auf unserer Homepage www.metz-connect.com

