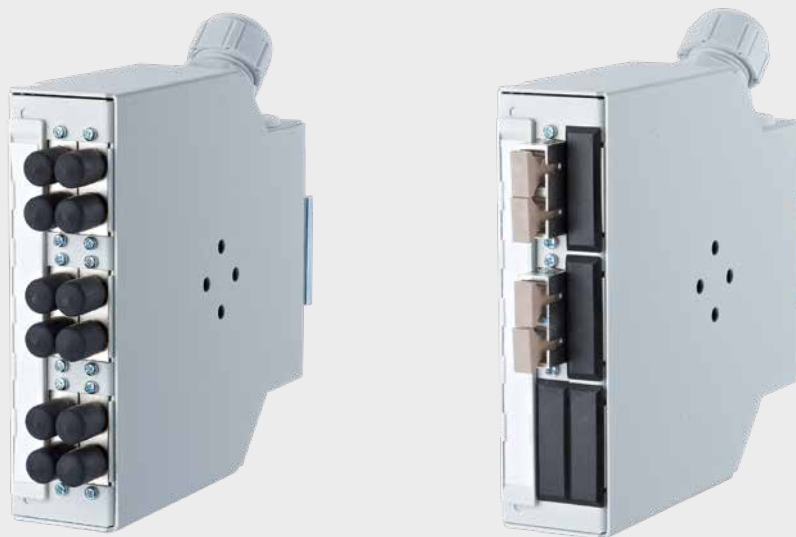


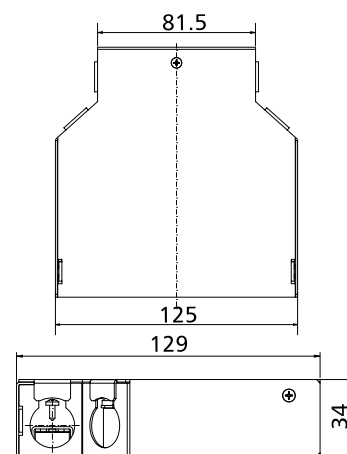
Information Produit – OpDAT REGplus



Description du produit

- > Répartiteur d'épissures pour rail TH35
- > Pour monter des pigtails ou des câbles d'installation préconnectorisés
- > La plaque frontale et le plateau d'épissures se laissent enlever en une seule pièce
- > Plaque frontale équipée avec coupleurs SC-Duplex ou ST/SC-Duplex (ST-D à l'extérieur, SC-D à l'intérieur). Une version non équipée est également disponible
- > Plaque frontale avec étiquette
- > Plateau d'épissures pour jusqu'à 12 épissures, équipé avec des supports pour épissures crimp ou épissures thermo-rétractables
- > Les différentes positions de montage de la fixation pour rail permettent plusieurs variantes d'installation
- > Introduction des câbles par le haut ou par le bas avec une décharge de traction M20 (inclus dans l'emballage)

Schéma dimensionnel



Description du produit

DESCRIPTION		
Boîtier	<ul style="list-style-type: none"> > Fixation pour rail > Porte-étiquette > Décharge de traction M20 > Attaches-câbles > Serre-câble 	34 x 125 x 129 mm
Plaque frontale, équipée	<ul style="list-style-type: none"> > SC-Duplex > ST-D/SC-D > Réservoir de fibres > Support d'épissures > Attaches-câbles 	max. 6 max. 6 (pour 12 épissures)
Décharge de traction M20	Décharge de traction pour Kevlar Presse-étoupe M20	max. 2 pièces

Informations de Commande

TYPE DE COUPLEUR	TYPE DE FIBRE	BOÎTIER DE COUPLER	PIÈCES	AVEC SUPPORT D'ÉPISSURES CRIMP	AVEC SUPPORT D'ÉPISSURES THERMO-RÉTRACTABLES
SC-Duplex	MM	métallique	2	150240C20210E	150240C20210S
			3	150240C20310E	150240C20310S
			4	150240C20410E	150240C20410S
			6	150240C20610E	150240C20610S
2xST/SC-D	MM	métallique	2	150240C30210E	150240C30210S
			3	150240C30310E	150240C30310S
			4	150240C30410E	150240C30410S
			6	150240C30610E	150240C30610S
Non équipé (avec 6 découpes pour SC-Duplex)				150240000010E	150240000010S

Accessoires

Décharge de traction M20		150240M20Z-E
Protection d'épissures	Crimp	15090401-E (unité d'emballage à 12 pcs.)
	Thermo-rétractable	15090402-I (unité d'emballage à 12 pcs.)

Autres variantes sur demande



We realize ideas

METZ CONNECT GmbH

Im Tal 2
78176 Blumberg
Allemagne

Tél. +49 7702 533-0
Fax +49 7702 533-189

info@metz-connect.com
www.metz-connect.com

METZ CONNECT USA Inc.

200 Tornillo Way
Tinton Falls, NJ 07712
Etats-Unis

Tél. +1-732-389-1300
Fax +1-732-389-9066

METZ CONNECT France SAS

28, Rue Schweighaeuser
67000 Strasbourg
France

Tél. +33 3886 170 73
Fax +33 3886 194 73

METZ CONNECT AUSTRIA GmbH

c/o Chambre de commerce allemande en
autriche

Schwarzenbergplatz 5, Top 3/1
1030 Vienne
Autriche

Tél. +43 1 227 12 64
Fax +43 1 227 12 66

METZ CONNECT Zhongshan Ltd.

Ping Chang Road
Ping Pu Industrial Park
Sanxiang Town
Zhongshan City, 528463
Guangdong Province
Chine

Tél. +86 760 86365 055
Fax +86 760 86365 050

METZ CONNECT Asia Pacific Ltd.

Suite 1803, 18/F
Chinachem Hollywood Centre,
1 Hollywood Road, Central
Hong Kong

Tél. +852 26 027 300
Fax +852 27 257 522

