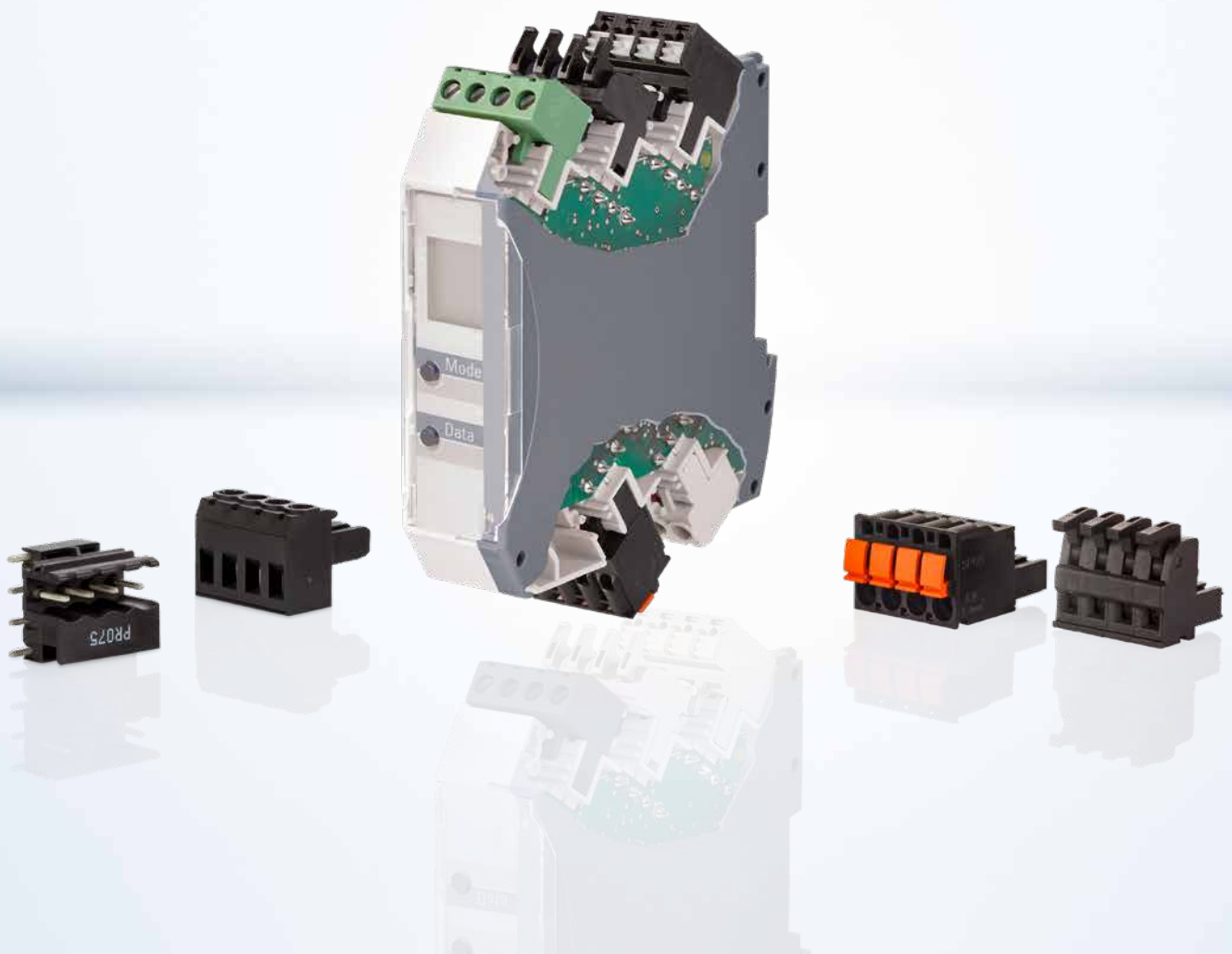


Des systèmes de raccordement enfichables pour les appareils à encliqueter sur rail



Applications

Les appareils à encliqueter sur rail DIN sont de plus en plus personnalisés pour s'adapter au design des produits du marché. Pour répondre à ce besoin, METZ CONNECT propose une gamme complète de solutions pour la technologie de raccordement pour les appareils à encliqueter sur rail DIN. Cette gamme comprend aussi bien les solutions de raccordement à vis maintes fois éprouvées que la technique de raccordement à ressort qui ne cesse de prendre de l'importance. En ce qui concerne les solutions de raccordement, METZ CONNECT propose ici des borniers de raccordement enfichables à la fois fiables et sûrs d'un point de vue technique, disponibles en différentes technologies de raccordement. La société fournit également les emba-

ses à picots correspondantes qui répondent aux exigences croissantes du marché comme par ex. le processus de refusion de plus en plus répandu, et qui conviennent de façon optimale aux différentes situations de montage des circuits imprimés. Le design des appareils à encliqueter sur rail DIN joue un rôle important sur le marché, la technique de raccordement étant ainsi également concernée. METZ CONNECT propose ici différentes options de couleur et d'impression ainsi que des variantes de produits supplémentaires comme des boutons-poussoirs manuels ou une bride de fixation ainsi que des adaptations spécifiques aux clients en ce qui concerne la forme et la fonctionnalité des produits.



RP015xxVBLC

- > Bornier à vis
- > Avantage de raccordement avec système à cage
- > Plage importante de sections de raccordement



SP045xxVBNC

- > Bornier à ressort
- > Actionnement sans outil avec le levier excentrique
- > Livré avec chambre de serrage ouverte
- > Option de couleur possible pour chaque pôle



SP065xxVBPC

- > Bornier à ressort avec la technologie push-in
- > Actionnement sans outil avec le bouton-poussoir manuel
- > Point-test intégré



SP995xxVBNC

- > Bornier à ressort avec la technologie push-in
- > 2 possibilités de raccordement par pôle
- > Brins à desserrer facilement et individuellement



RP085xxVBLCL

- > Bornier à vis
- > Avantage de raccordement avec système à cage
- > Plage importante de sections de raccordement

Avantages

- > Gamme complète pour différentes situations de montage
- > Différentes technologies de raccordement
- > Variantes de produits supplémentaires (options d'activation, bride de fixation, etc.)
- > Solutions pour différentes sections de raccordement
- > Variantes de couleur spécifiques client
- > Différents nombres de pôles
- > Codage possible
- > Possibilité d'adapter les produits en fonction des clients

Solutions de raccordement optimales

METZ CONNECT s'adapte aux exigences du marché et vous offre un assortiment complet pour la technique de raccordement dans les appareils à encliqueter sur rail DIN : techniques de raccordement pour divers agencements de circuits imprimés avec différentes largeurs de boîtier et formes de construction. Vous trouverez ci-dessous un extrait de notre assortiment de produits novateur.

RÉF. RP085XXVBLC



- > Bornier à vis, enfichable
- > Système à cage
- > Pas 5,00 mm
- > Caractéristiques électriques 12 A/250 V
- > Section de raccordement 0,08 à 2,5 mm²
- > Nombre de pôles: 2 à 12
- > Codable
- > Options de couleur

RÉF. SP065XXVBNC



- > Bornier à ressort, enfichable
- > Technologie push-in
- > Pas 5,00 mm
- > Caractéristiques électriques 12 A/250 V
- > Section de raccordement 0,08 à 2,5 mm²
- > Nombre de pôles: 2 à 24
- > Codable
- > Options de couleur

RÉF. SP065XXVBPC



- > Bornier à ressort, enfichable
- > Technologie push-in
- > Bouton-poussoir manuel
- > Pas 5,00 mm
- > Caractéristiques électriques 12 A/250 V
- > Section de raccordement 0,08 à 2,5 mm²
- > Nombre de pôles: 2 à 24
- > Codable
- > Options de couleur

RÉF. PR075XXHBEL/
PR075XXHBER



- > Embase à picots pour circuit imprimé horizontal
- > Pas 5,00 mm
- > Caractéristiques électriques 12 A/250 V
- > Nombre de pôles: 2 à 4
- > Sans cloisons latérales
- > Compatible avec les procédés de soudage par refusion (THR)
- > Tape & Reel possible
- > Codable

RÉF. SP995XXVBNC



- > Bornier à ressort, enfichable
- > Technologie push-in
- > Pas 5,00 mm
- > 2 raccordements par pôle
- > Caractéristiques électriques 12 A/250 V
- > Section de raccordement 0,2 à 2,5 mm²
- > Nombre de pôles: 2 à 8
- > Codable
- > Options de couleur

RÉF. SP045XXVBNC



- > Bornier à ressort, enfichable
- > Levier excentrique
- > Pas 5,00 mm
- > Caractéristiques électriques 12 A/250 V
- > Section de raccordement 0,08 à 1,0 mm²
- > Nombre de pôles: 2 à 24
- > Codable
- > Options de couleur

RÉF. RP015XXVBLC



- > Bornier à vis, enfichable
- > Système à cage
- > Pas 5,00 mm
- > Caractéristiques électriques 13,5 A/320 V
- > Section de raccordement 0,08 à 2,5 mm²
- > Nombre de pôles: 2 à 24
- > Codable
- > Options de couleur

RÉF. PR065XXHBBN



- > Embase à picots
- > Pas 5,00 mm
- > Caractéristiques électriques 13,5 A/320 V
- > Nombre de pôles: 2 à 12
- > Avec cloisons latérales
- > Compatible avec les procédés de soudage par refusion (THR)
- > Tape & Reel possible
- > Codable

METZ CONNECT GmbH est adhérent aux commissions et organismes suivants:



METZ CONNECT GmbH

Im Tal 2
78176 Blumberg
Allemagne

Tél. +49 7702 533-0
Fax +49 7702 533-189

info@metz-connect.com
www.metz-connect.com



METZ CONNECT USA Inc.

200 Tornillo Way
Tinton Falls, NJ 07712
Etats-Unis
Tél. +1-732-389-1300
Fax +1-732-389-9066

METZ CONNECT France SAS

28, Rue Schweighaeuser
67000 Strasbourg
France
Tél. +33 3886 17073
Fax +33 3886 19473

METZ CONNECT Zhongshan Ltd.

Ping Chang Road
Ping Pu Industrial Park
Sanxiang Town
Zhongshan City, 528463
Guangdong Province
Chine
Tél. +86 760 86365 055
Fax +86 760 86365 050

METZ CONNECT Asia Pacific Ltd.

Suite 1803, 18/F
Chinachem Hollywood Centre,
1 Hollywood Road, Central
Hong Kong
Tél. +852 26 027 300
Fax +852 27 257 522

